

Mondmasker FOD

Benodigheden

2 stukken stof van 20 x 20,5 cm

4 linten van 50 cm lang en 1 cm breed (elk soort katoenen lint of biaisband is goed).

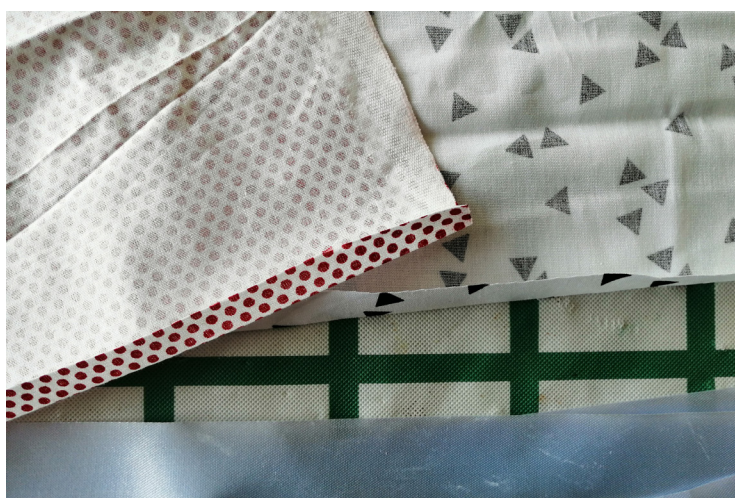
Indien dit te breed is vouw dan de band dubbel in de lengte en naai deze vast

Werkwijze



1

Knip je stukken stof en lint



2

Vouw aan de korte zijden van je lapjes 1 cm naar binnen. Naai dit vast.



3

Maak 3 plooien van 1 cm breed, zorg dat ze in het midden van je lapje zitten.

Ferm



4

Zigzag deze plooiën eventjes vast, zodat ze goed blijven zitten.



5

Leg de linten in de 4 hoeken en zorg dat ze naar binnen gericht zijn.
Naai deze stevig vast.



6

Leg je andere lapje met de goede kanten naar elkaar gericht op.
Naai de korte kanten vast.
Kijk goed uit dat je de linten niet vastnaait en dat ze vanbinnen blijven zitten.
Draai dan het geheel om.





7

Laat aan de onderkant van het masker tegen de zijkant een stuk open van ongeveer 4 cm. Deze opening is om er een filter in te steken (koffiefilter, stofzuigerfilter, of vuilfilter).



8

Naai de bovenkant en onderkant op 2 mm van de kant toe.



Succes!

