

Réaménagement des deux carrefours aux extrémités de la rue Huybreghts

Lundi 19 Septembre 2022

Maandag 19 September 2022

Heraanleg van de kruispunten
aan de uiteinden van de
Huybreghtsstraat

Lieu/Ligging



Petition : Les intentions/ Petitie: De bedoelingen

Nous souhaitons

- *renforcer son caractère résidentiel,*
- *améliorer la sécurité pour tous les utilisateurs de la rue,*
- *diminuer le trafic qui traverse notre quartier*
- *réduire la vitesse excessive de certains automobilistes*
- *rendre nos artères plus vertes et fleuries et plus sûres pour les enfants et les personnes âgées.*

Stedenbouwkundige ontwikkeling van de Rivierendreef / Biernauxstraat / H. Huybrechtstraat / Keuredreef en Wilgstraat.

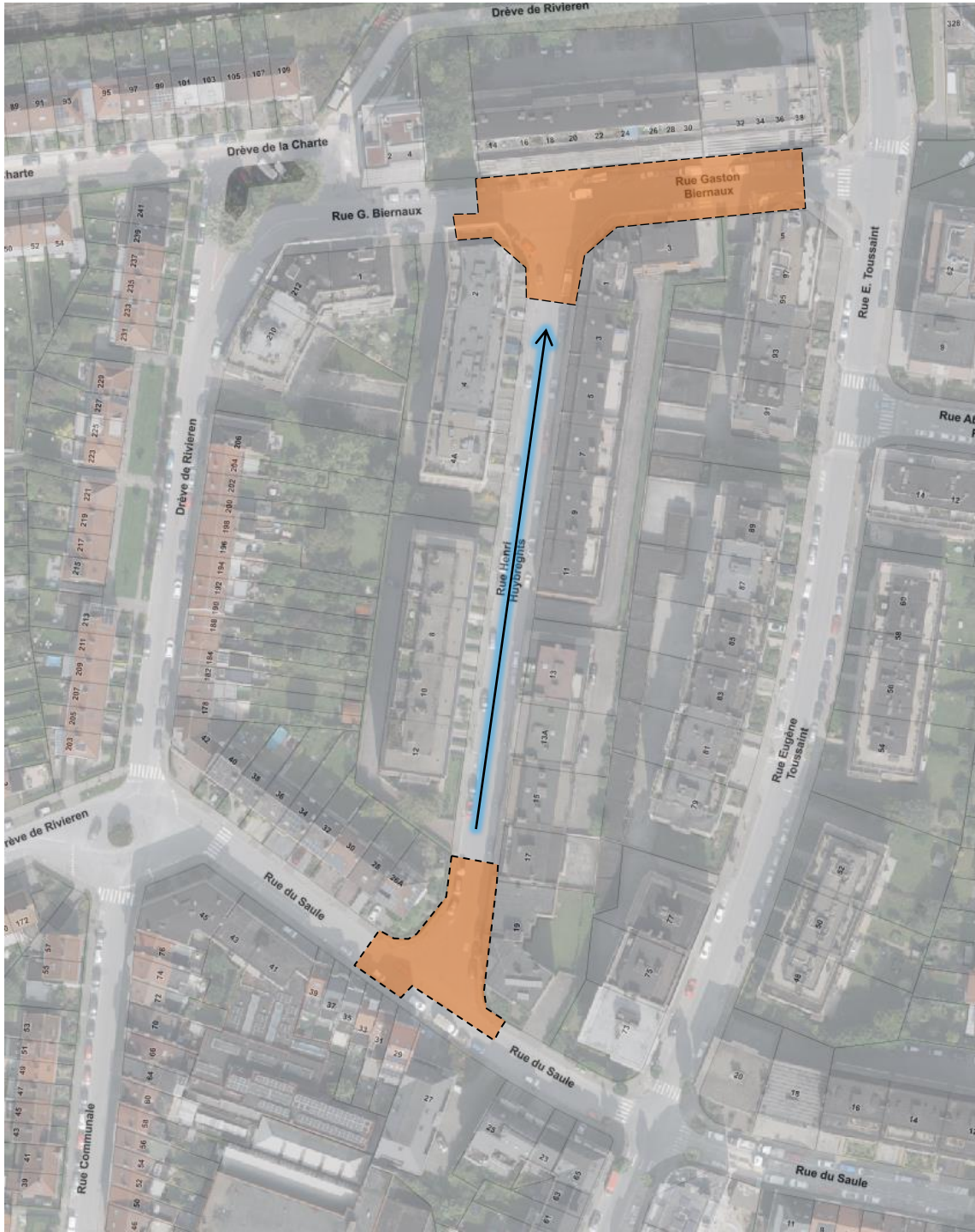
Geachte Heer / Mevrouw,

De vrijwilligers van het buurtcomité stellen voor het gebied om te vormen tot een lokale zone, woonerf of erf.

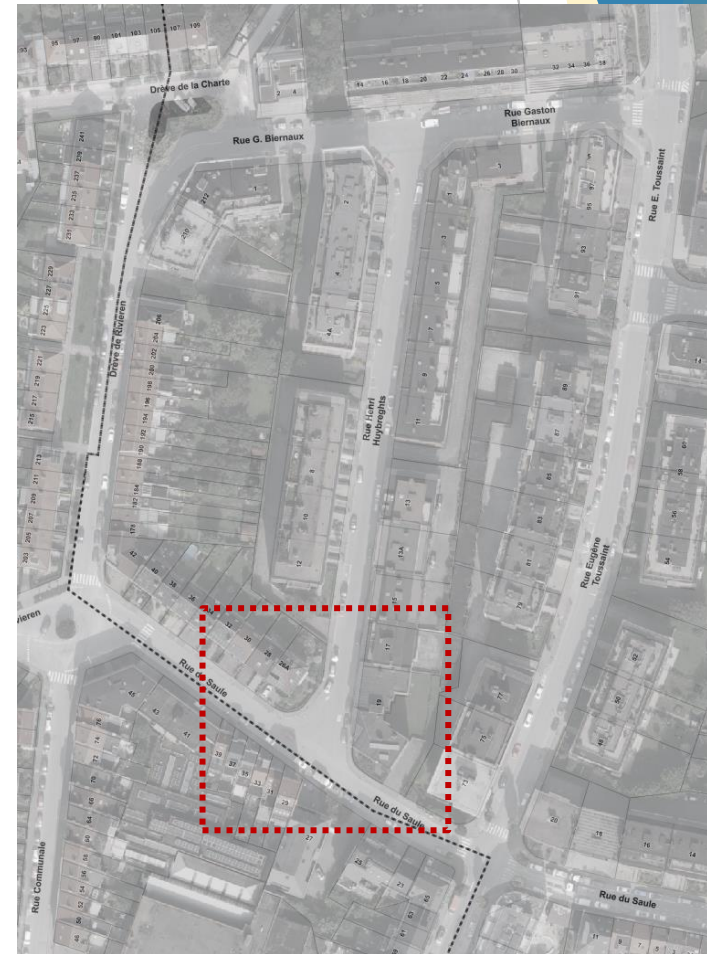
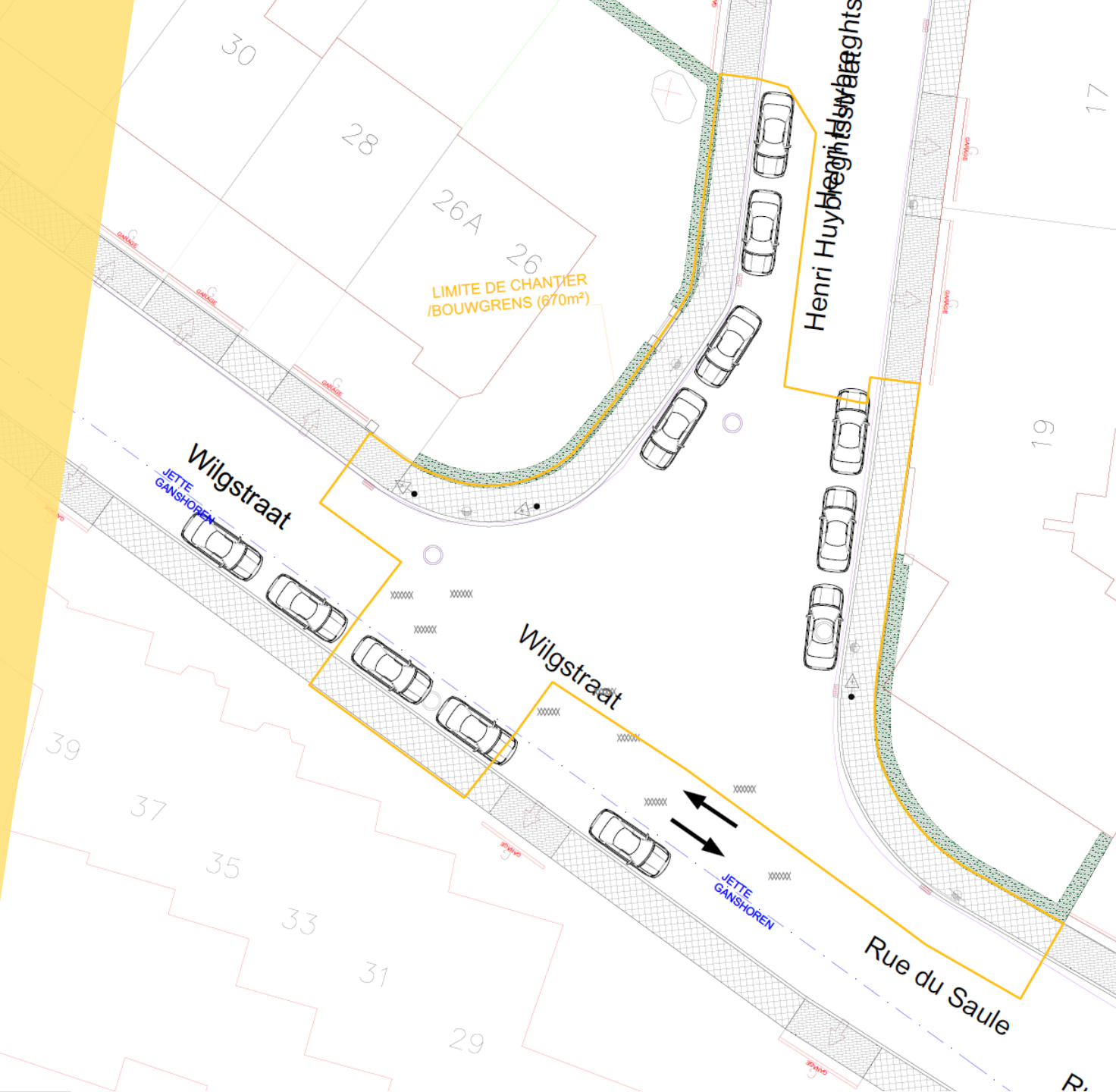
Er zijn immers al vijftig jaar geen verbeteringen meer aangebracht aan de huidige situatie om de problemen met betrekking tot de bevolkingsgroei, het stadsverkeer, het incivisme van bepaalde automobilisten, de openbare veiligheid en de rust van de inwoners op te lossen.

Interventions/Ingrepen

1. Mise à sens unique/Eenrichtingsverkeer
2. Réaménagement et sécurisation des carrefours aux extrémités/ Heraanleg en beveiliging van de kruispunten aan de uiteinden:
 - ▶ Carrefour/kruispunt Saule/Huybreghts
 - ▶ Carrefour/kruispunt Biernaux/Huybreghts



Situation existante - plan - Bestaande toestand *Saule-Huybrechts*



Situation existante - plan - Bestaande toestand *Saule-Huybreghts*

Problématiques

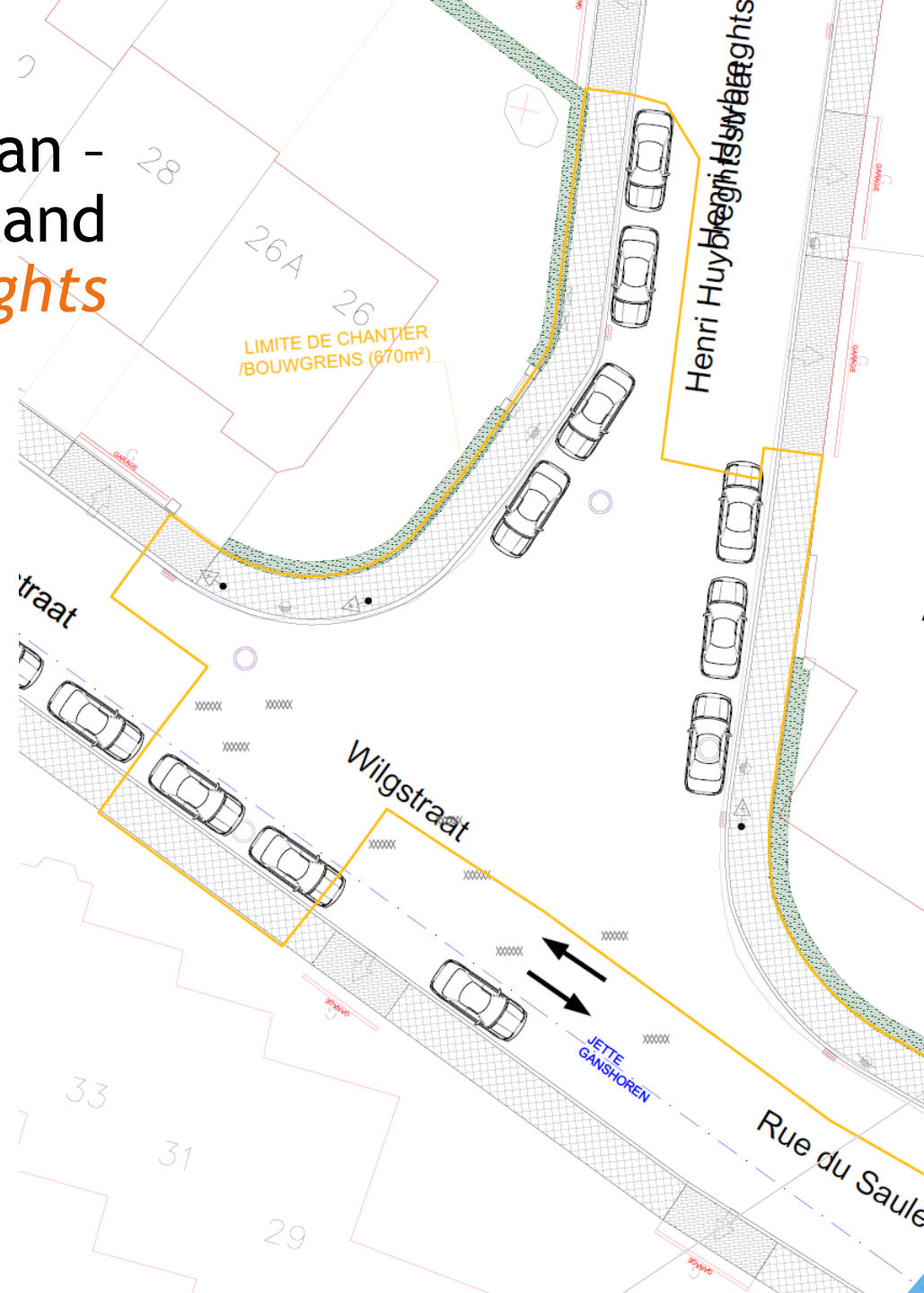
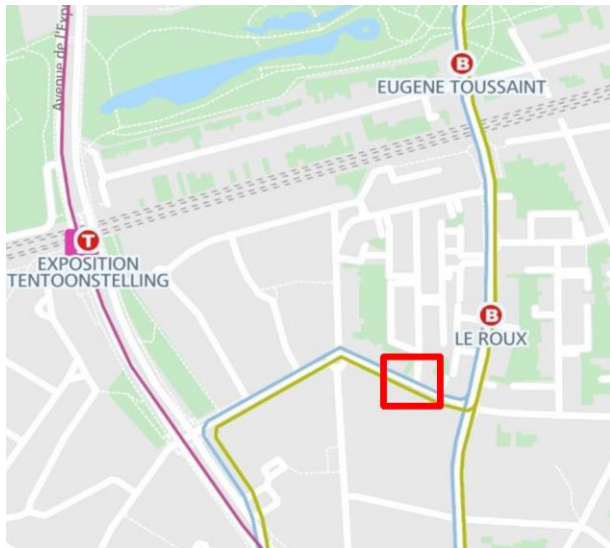
- ▶ Absence de **passage piéton** au niveau du carrefour
- ▶ Absence d'**oreilles de trottoir** : traversée suggestive sur longue distance
- ▶ Trottoirs trop **étroits** au niveau des tournants
- ▶ **Stationnement non-conforme** en oreille de trottoir bloquant toute traversée ;
- ▶ **Trafic** en heure de pointe intense et vitesse non limitée par des éléments matériels.

gebreken

- ▶ Geen **voetgangersoversteekplaats** op het kruispunt
- ▶ Gebrek aan **trottoirsuiteinden**: gesuggereerde oversteek op lange afstand
- ▶ Te **smalle** trottoirs bij de bochten
- ▶ **Niet-conforme parkeren** bij de trottoirsuiteinden, die alle overstekende personen blokkeert;
- ▶ Intens **spitsverkeer** en geen materiele snelheidsbeperkingen.



Situation existante - plan - Bestaande toestand *Saule-Huybreghts*



Mobilité

- Stationnement legal actuel:
7 places
- Sens de circulation actuel
 - Rue du Saule: Double sens
 - Rue Huybreghts : Double sens
- 2 lignes en sens unique rue du Saule

Mobiliteit en Verkeer

- Huidige wettelijke parkeerplaatsen: **7 plaatsen**
- Huidige verkeersrichting:
 - Wilgstraat: Tweerichtingsweg
 - Huybreghtsstraat: Tweerichtingsweg
- Eenrichtingsverkeer voor 2 buslijnen op Wilgstraat

Situation projetée - plan - ontworpen toestand *Saule-Huybreghts*

Objectifs Sécurité:

1. Elargissement des oreilles de trottoirs;
2. Trottoir traversant de plain-pied avec le trottoir élargi ;
3. Traversée piétonne marquée ;
4. Dalles de vigilance face aux traversées ;

▶ Stationnement projeté: 5 places

Doelstelligen Veiligheid:

1. Verbreding van de oren op de stoep;
2. Doorlopende voetpad op één niveau met een breder trottoir;
3. Bewegwijzerde voetgangersoversteekplaats;
4. Podotactiele tegels bij de oversteekplaatsen;

▶ Geplande parkeerplaatsen: 5 plaatsen



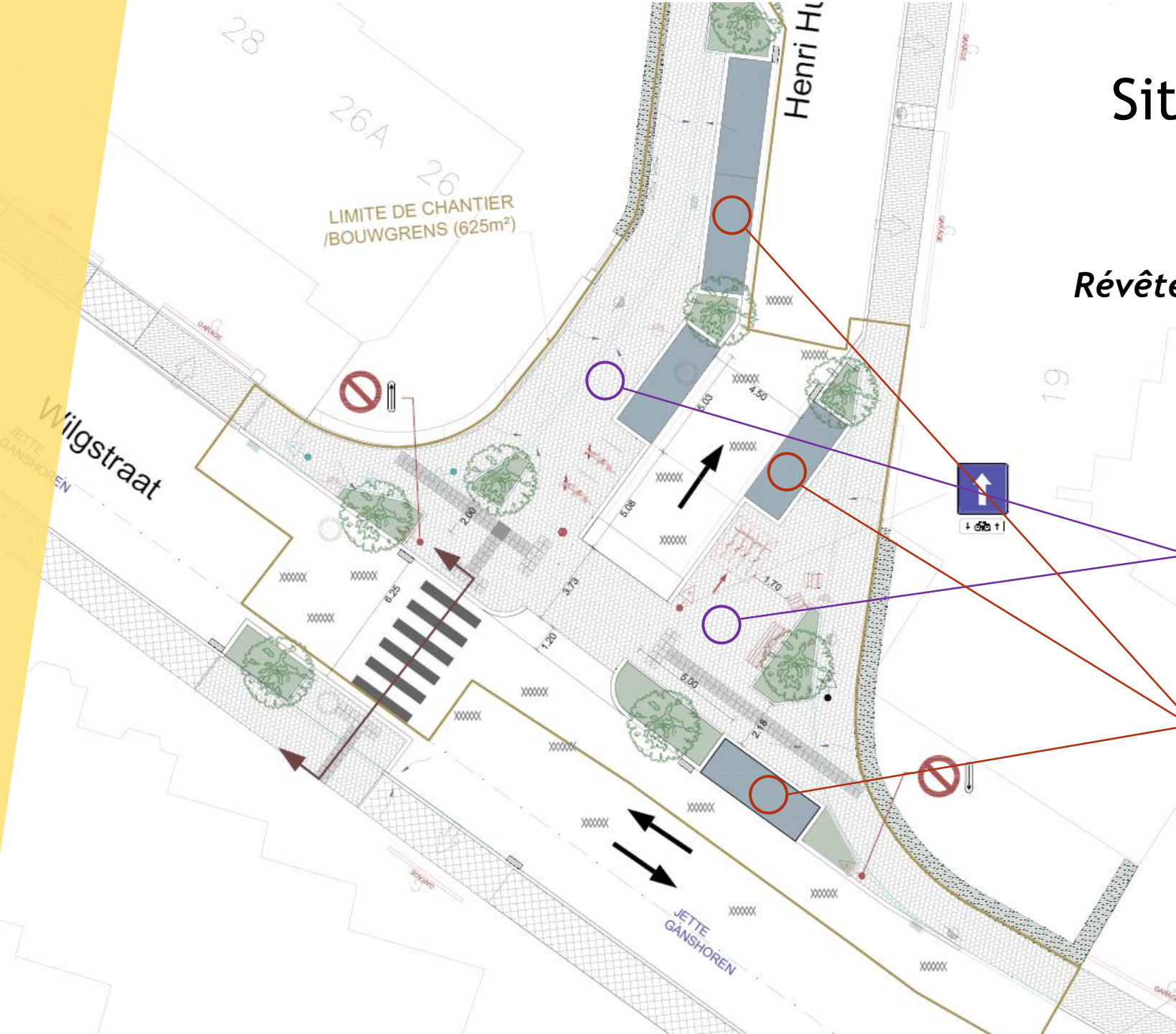
Situation projetée - plan - ontworpen toestand *Saule-Huybreghts*

Mobilier/meubilair:



Situation projetée - plan - ontworpen toestand *Saule-Huybreghts*

Révêtement/Grondverharding:



Situation projetée - plan - ontworpen toestand *Saule-Huybreghts*

Plantations/Bepantingen:



Heesters/Arbustes - 10m



Parreterres Fleuris/Bebloemde plantvakken



Heesters/Arbustes - 15m

Situation existante - plan - Bestaande toestand *Biernaux-Huybreghts*

Problématiques

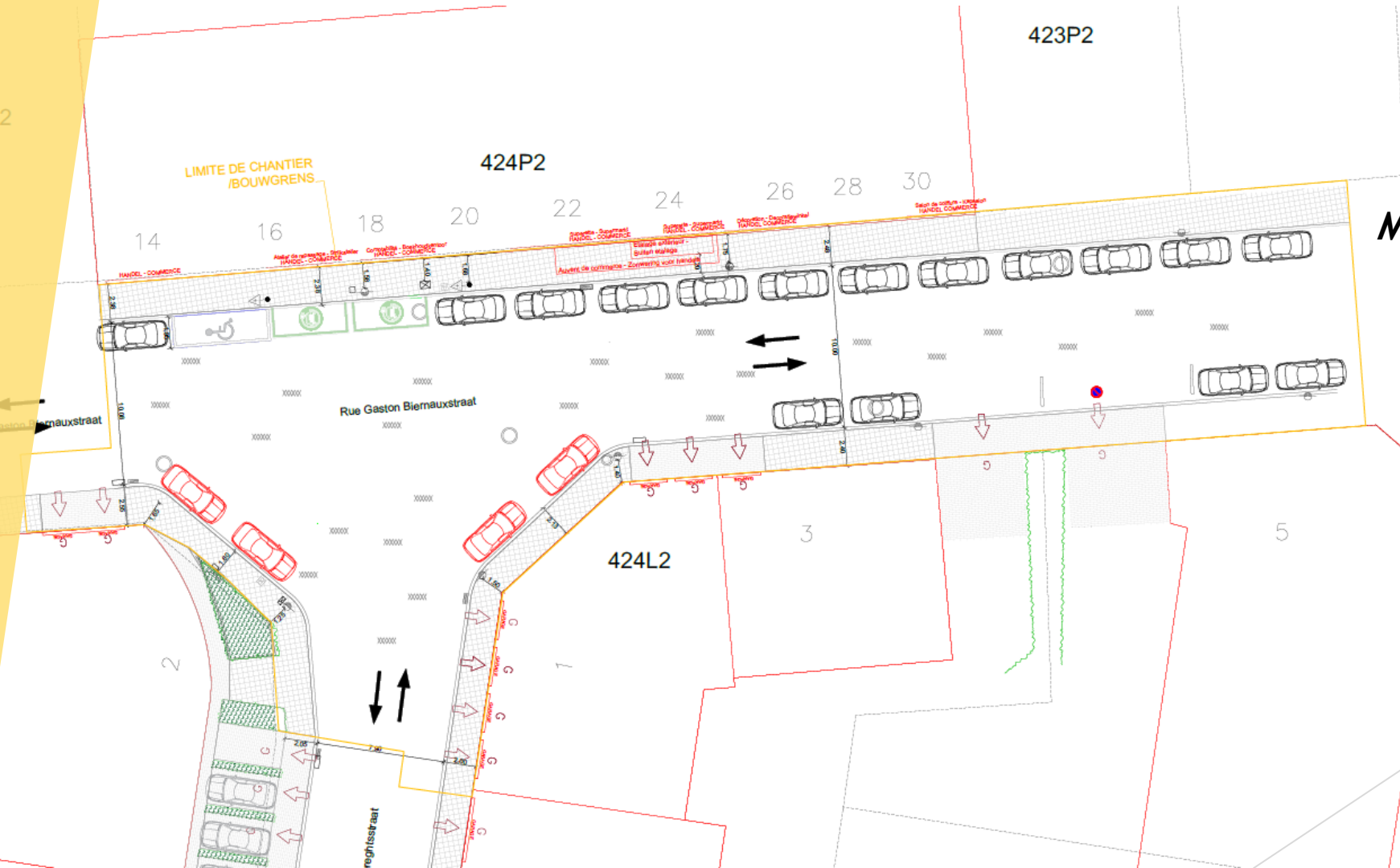
- ▶ Absence de **passage piéton** au niveau du carrefour
- ▶ Absence d'**oreilles de trottoir** : traversée suggestive sur longue distance
- ▶ Trottoirs en mauvais état
- ▶ **Stationnement non-conforme** en oreille de trottoir bloquant toute traversée ;
- ▶ **Trafic** en heure de pointe intense et vitesse non limitée par des éléments matériels.

Gebreken

- ▶ Geen **voetgangersoversteekplaats** op het kruispunt
- ▶ Gebrek aan trottoirsuiteinden: gesuggereerde oversteek op lange afstand
- ▶ Trottoirs in slechte toestand : bewegende klinkers
- ▶ Niet-conforme parkeren aan de trottoirsuiteinden, die alle overstekende personen blokkeert;
- ▶ Intens **spitsverkeer** en geen matériële snelheidsbeperkingen.



Situation existante - plan - Bestaande toestand *Biernaux-Huybreghts*



Circulatioen et Mobilité

- ▶ Stationnement legal actuel:
19 places
- ▶ Sens de circulation actuel:
 - ▶ Rue Biernaux : Double sens
 - ▶ Rue Huybreghts : Double sens

Mobiliteit en Verkeer

- ▶ Huidige wettelijke parkeerplaatsen: 19 plaatsen
- ▶ Huidige verkeersrichting:
 - ▶ Biernauxstraat: Tweerichtingsweg
 - ▶ Huybreghtsstraat: Tweerichtingsweg

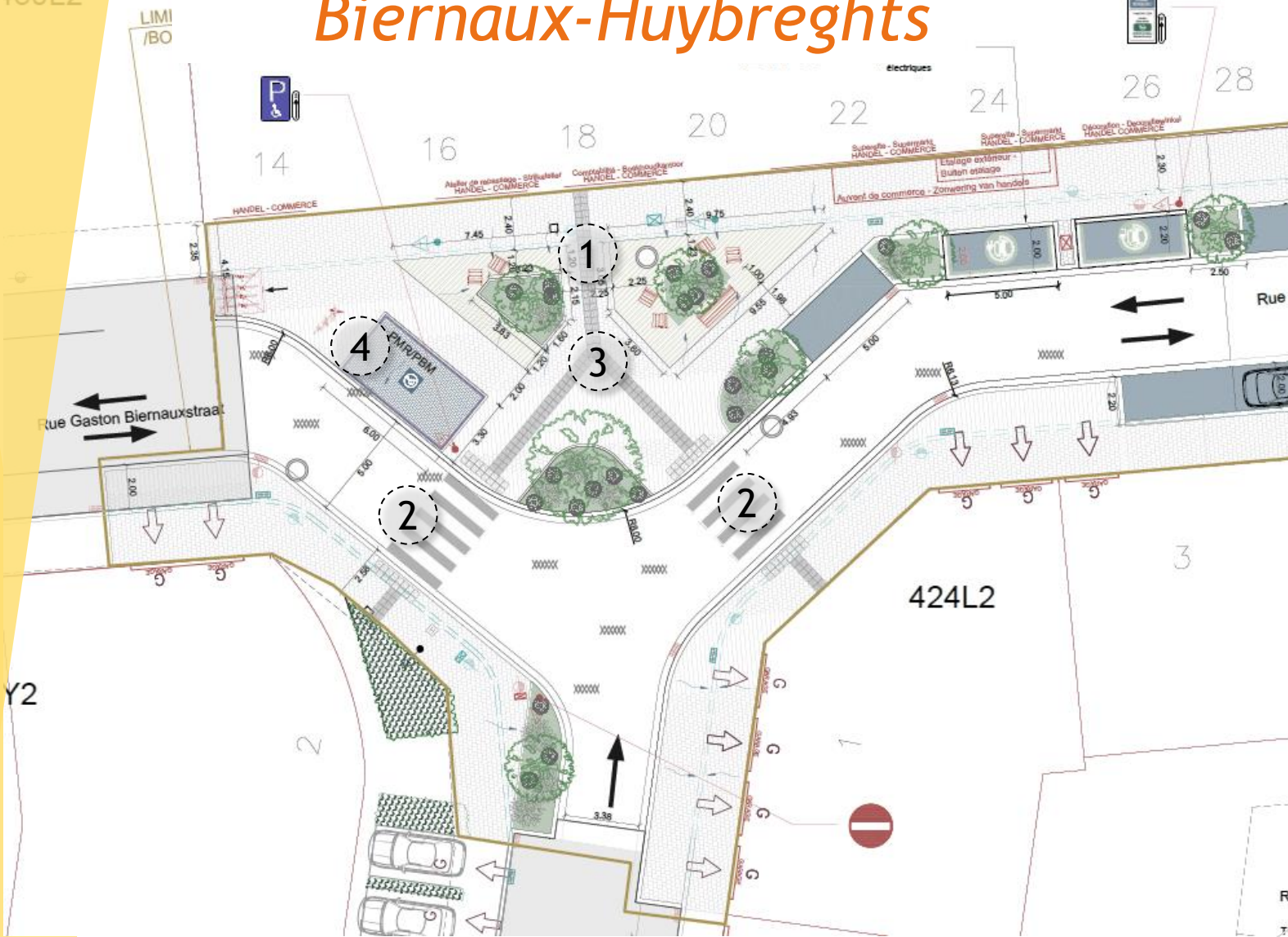
Situation projetée - plan - ontworpen toestand *Biernaux-Huybreghts*



- ▶ voorziene parkeerplaatsen : 14 plaatsen
- ▶ Stationnement projeté: 14 places

Situation projetée - plan - ontworpen toestand *Biernaux-Huybreghts*

430L2



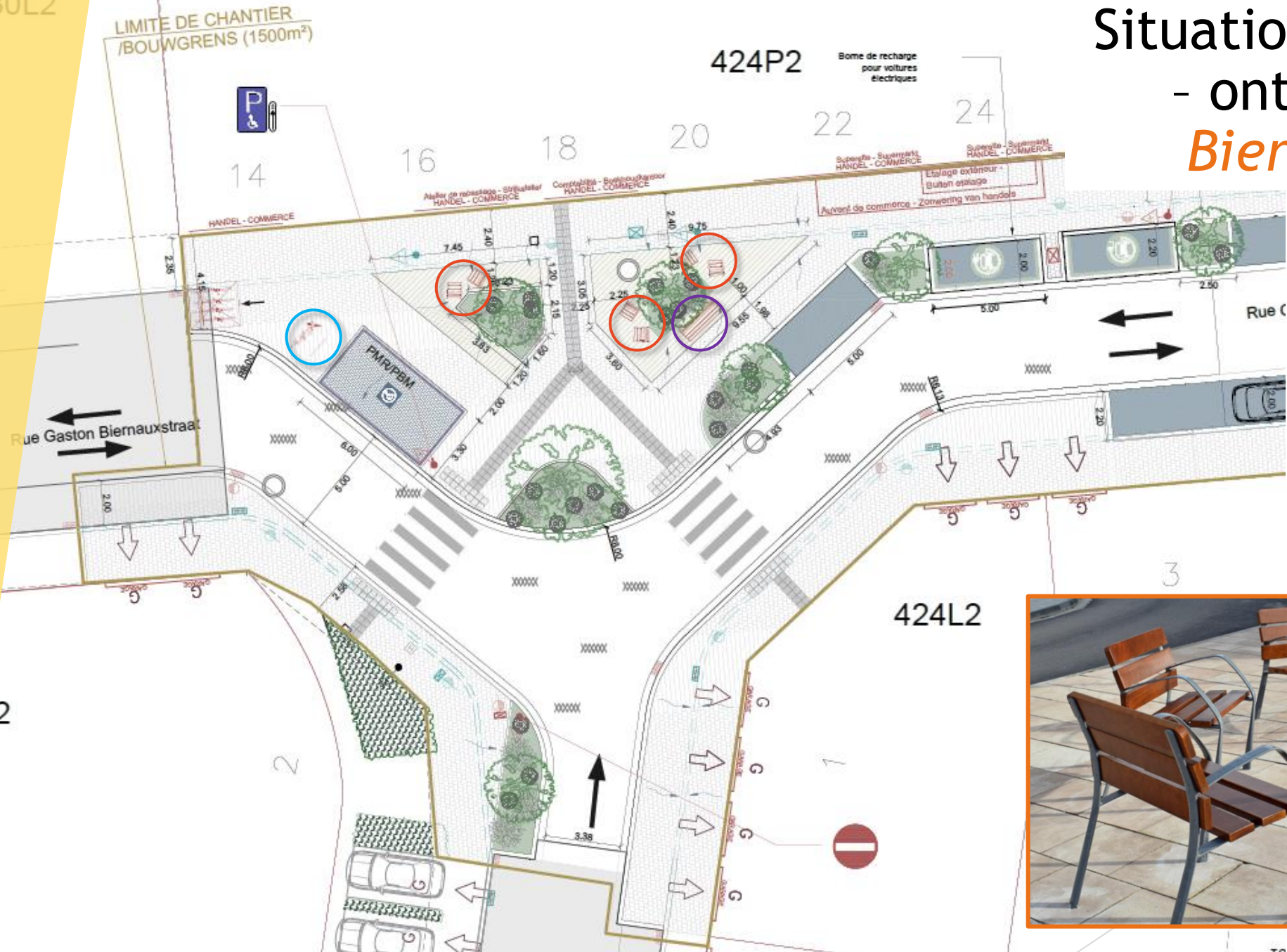
Objectifs Sécurité:

1. Création d'un espace de séjour;
2. Traversée piétonne marquée ;
3. Dalles de vigilance face aux traversées ;
4. Stationnement PMR aux niveau du trottoir

Doelstellingen Veiligheid:

1. Verbreding van de oren op de stoep;
2. Bewegwijzerde voetgangersoversteekplaats;
3. Podotactiele tegels bij de oversteekplaatsen;
4. PBM parkeerplaats op trottoirniveau

Situation projetée - plan - ontworpen toestand *Biernaux-Huybreghts*



Mobilier/meubilair:



L2

14
16
18
20
22
24
LIMITE DE CHANTIER
BOUWGRENS (1500m²)

424P2

Borne de recharge
pour voitures
électriques

Situation projetée - plan - ontworpen toestand *Biernaux-Huybreghts*



Révétement/Grondverharding:



Situation projetée - plan - ontworpen toestand *Biernaux-Huybreghts*

**Plantations/
Beplantingen:**



Parterres Fleuris/Bebloemde plantvakken



Heesters/Arbustes - 10m



Arbre de première grandeur/
Hoogstammige boom - 15/20m

Chantier/Werf - Planning

	Periode	Durée/Looptijd	Fin/Eidne
1. Huybrechts: Mise à sens unique / Eenrichtingsverkeer	Octobre/Oktober 2022		
2. Carrefour/kruispunt Saule/Huybrechts	Novembre/November 2022	25 jours ouvrables/ Werkdagen	Avant Noel/Voor Kerstmis
3. Carrefour/kruispunt Biernaux/Huybrechts	Avril/April 2023	30 jours ouvrables/ Werkdagen	Avant Juillet/ Voor Juli

Plus d'informations sur le Chantier communiquées via/ meerdere Infos t.o.v. de werf gecommuniceerd via:

- Toutes boites/Omzendbrieven
- Site Web/Website
- Panneaux d'informations/info panelelen

Chantier/Werf - Stationnement/Parkeren

« Pendant cette période, une interdiction de stationnement sera appliquée et la circulation automobile sera interdite. L'accès aux garages ne sera majoritairement pas possible. La circulation des voitures sera déviée. »

“Tijdens deze periode wordt een parkeerverbod toegepast en de circulatie van voertuigen zal verboden worden. De toegangen tot de garages zullen hoofzakelijk niet mogelijk zijn. Het verkeer van de auto's zal omgeleid worden.”

'Il est possible d'obtenir une carte de stationnement pour ceux qui ne savent plus accéder à leurs garages et qui n'ont pas de carte de stationnement.'

'Inwoners die geen toegang hebben tot hun garages tijdens de werf, kunnen een parkeerkaart ontvangen tijdens de periode van de werf.'

Contact :

parking.brussels - rue Léon Theodor 25 / Léon Theodorstraat 25

jette@parking.brussels - 0800 35 678

Merci pour votre attention et présence Bedankt voor uw aandacht en aanwezigheid

Espace public - Service technique de la Mobilité et de l'Aménagement Urbains

Openbare ruimte - Technische dienst Stadsmobiliteit en Aanleg