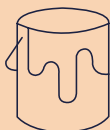


# Mijn Mobiel Recypark

Bij mij in de buurt!

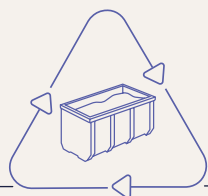


De gemeente Jette en Net Brussel slaan de handen in elkaar om u een lokale dienst aan te bieden voor de ophaling en recyclage van voorwerpen die u niet meer gebruikt. Bedankt voor uw inzet voor het milieu en de openbare netheid.



Kleine oranje containers beschikbaar ter plaatse. 1 per huishouden. Gratis.





## Recyparkzone

### Aanvaard afval



- meubilair (gedemonteerde kasten, tafels, fauteuils, spiegels, parasols ...)
- kleine elektrische huishoudapparaten en multimediamateriaal
- gereedschap (elektrische grasmaaiers, boormachines, elektrische schroevendraaiers ...)
- harde plastics (speelgoed, emmers ...)
- huishoudelijk klein chemisch afval (verf, frituuroliën, batterijen en accu's ...) zie pagina 4
- wit en proper « piepschuim » (niet van voeding)
- vlakglas
- LED-lampen, spaarlampen, tl-lampen
- gasflessen met distikstofmonoxide

### Geweigerd afval



- restafval (witte zakken), voedingsafval (oranje zakken), papier-karton (gele zakken), PMD-verpakkingen (blauwe zakken), tuinafval (groene zakken) en glazen flessen, bokalen en flacons (glasbollen)
- grote huishoudapparaten (wasmachine, oven, frigo ...)
- oplosmiddelen, zuren, basen, kwik, injectienaalden
- bouwafval (pleister, stenen, vensters, deuren, balken, gootstenen, roofing, planken ...)
- aarde, zand, steenkool en roet
- gasflessen en gaspatronen
- laboratoriumproducten en radioactieve stoffen
- auto-onderdelen en brandstof
- banden van alle aard
- beroepsafval (van andere afvalproducenten dan huishoudens)
- asbest (platen, plantenbakken ...)

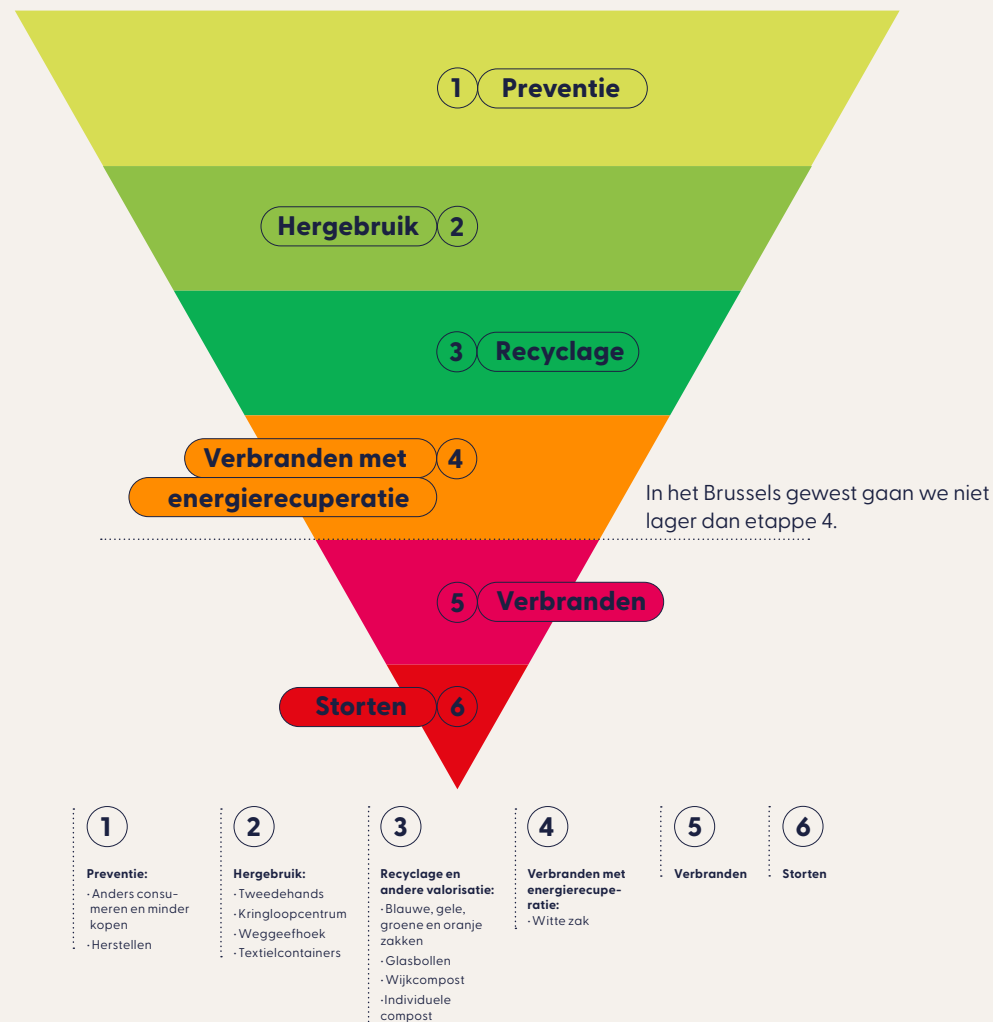
**3 m<sup>3</sup>**  
gratis  
grofvuil



Opgelet: alleen huishoudelijk grofvuil wordt aanvaard.

# We zorgen voor de beste verwerking van uw afvalstoffen.

Het principe van de **ladder van Lansink** is de maximale valorisatie van een etappe voordat naar de volgende wordt overgegaan.



In het Brussels gewest wordt afval niet gestort. Het wordt verbrand met warmterecuperatie.

## Waar en wanneer?



9.00 - 18.00 uur

- **19/09 : Priester Victor de Slooverstraat** (toegang via Wilgstraat)
- **20/09 : Jaak Pieter Ballingslaan** (toegang via Remy Soetensstraat)
- **21/09 : Jules Lahayestraat** (sociale huisvesting LOJECA)
- **22/09 : Ongenastraat** (toegang via J-B Serkeynstraat)

## Praktische modaliteiten

- Uw **identiteitskaart** meebrengen .
- Uw afval vooraf per fractie **sorteren**.

## Opgelet

- **Aanvaard maximumvolume: 3 m<sup>3</sup>** - de toegang zal worden geweigerd aan voertuigen met meer dan 3 m<sup>3</sup> afval
- **Chemisch afval:**
  - ✓Maximaal 30l voor dekkende middelen
  - ✓Maximaal 5l voor andere chemische producten
- Het personeel behoudt zich het recht voor om **niet-conform of gevaarlijk afval te weigeren**.

U kunt 7/7 terecht in de Recypark. Hier worden ook andere afvalfracties aanvaard (bijv. bouwafval).

Meer informatie op [www.netbrussel.be](http://www.netbrussel.be) of via **0800/981 81**.

# Hoe meer u sorteert, hoe meer wij recycleren.