



Pour quoi ?

- Crèche
- Garderie scolaire
- Ecole de devoir
- Factures de l'école (frais scolaires, achats de livres,...)
- Voyage scolaire (classe verte, de neige, excursion à la mer,...)
- Camps ou stages sportifs, culturels, artistiques pendant les congés scolaires
- Activités parascolaires – organisées à l'école ou non
- Inscription dans un club sportif, aux cours de danse, musique, dessin, mouvement de jeunesse,...
- Frais paramédicaux : achat de lunettes, appareil orthodontique, psychomotricité, psychologie, logopédie, ergothérapie, hippothérapie, ...

Pour qui ?

Vous habitez Jette et vous avez besoin d'aide pour payer des factures pour votre enfant ? Les frais d'école, de sport ou les factures pour leur hobby ou les frais paramédicaux sont trop élevés pour votre budget ?

Venez au CPAS de Jette et posez-nous votre question.

Pour avoir droit à une aide, nos assistants sociaux font une enquête sociale et analysent votre situation financière.



Comment ?

Vous n'êtes pas encore connu par notre CPAS ?

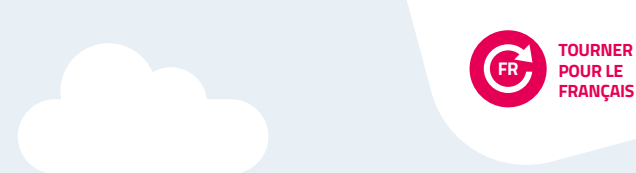
Demandez un rendez-vous avec le Service Accompagnement de Proximité :

- 0490/ 674 993 (de 9h à 15h30)
- [✉ energie.cpas.ocmw@jette.brussels](mailto:energie.cpas.ocmw@jette.brussels)
- à l'accueil : Rue de l'Église Saint-Pierre 47, Jette

Les horaires sont disponibles sur le site internet et sont affichés sur l'écran au-dessus de l'entrée du CPAS.

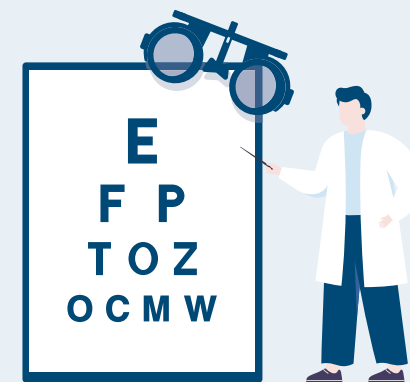
Vous êtes déjà suivi par notre CPAS ?

Parlez-en à votre assistant social, ou introduisez votre demande par mail [✉ \(cpas-ocmw@jette.brussels\)](mailto:cpas-ocmw@jette.brussels) ou en ligne sur www.cpasjette.be



Schoolse, buitenschoolse & paramedische kosten voor uw kind

U kan hulp vragen aan het OCMW !





Wat ?

- Kinderopvang
- Schoolse opvang
- Huiswerkklas
- Facturen van de school (onkosten, aankoop boeken,...)
- Schoolreizen (bos-, zee- of sneeuwklassen, uitstapjes...)
- Kampen of stages tijdens de schoolvakanties : sport, cultuur of artistiek
- Buitenschoolse activiteiten – georganiseerd op school of niet
- Inschrijving in een sportclub, dans-, muziek- of tekenschool, jeugdbeweging,...
- Paramedische kosten: aankoop bril, tandbeugel, psychomotoriek, psychologie, logopedie, ergotherapie, paardentherapie,...

Voor wie ?

Woont u in Jette en heeft u hulp nodig om facturen voor uw kind te betalen ? De kosten voor school, sport of de facturen voor zijn/haar hobby of de paramedische kosten zijn te hoog voor uw budget ?

Kom naar het OCMW van Jette en stel ons uw vraag.

Om recht te hebben op een hulpverlening voeren onze maatschappelijk werkers een sociaal onderzoek en analyseren ze uw financiële situatie.



Hoe hulp vragen ?

U bent nog niet bekend bij ons OCMW ?

Vraag een afspraak bij de Buurtdienst:

- 0490/ 674 993 (van 9u tot 15u30)
- energie.cpas.ocmw@jette.brussels
- aan het onthaal: Sint-Pieterskerkstraat 47, Jette

De openingsuren zijn beschikbaar op de website en staan vermeld op het scherm boven de ingang van het OCMW.

U krijgt al hulp van ons OCMW ?

Spreek erover met uw maatschappelijk werker, of doe een aanvraag via mail cpas-ocmw@jette.brussels of via de website www.ocmwjette.be

Frais scolaires, extrascolaires & paramédicaux pour votre enfant

Vous pouvez demander de l'aide au CPAS !

