

# Contrat Local de Mobilité « Dieleghem » Lokaal mobiliteitscontract Dielegem

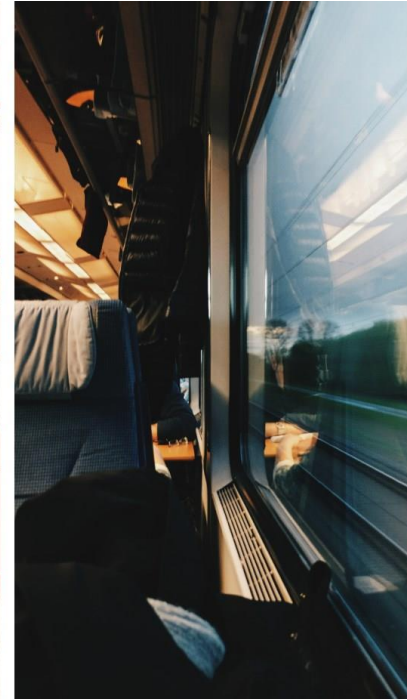
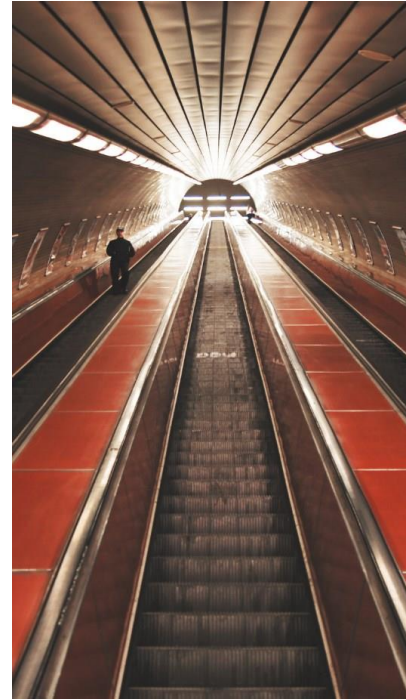
Rencontre citoyenne Brugmann  
Participatieve bijeenkomst Brugmann

04/05/2021



# Introduction et rappel du cadre Good Move

## Inleiding en uitleg over Good Move



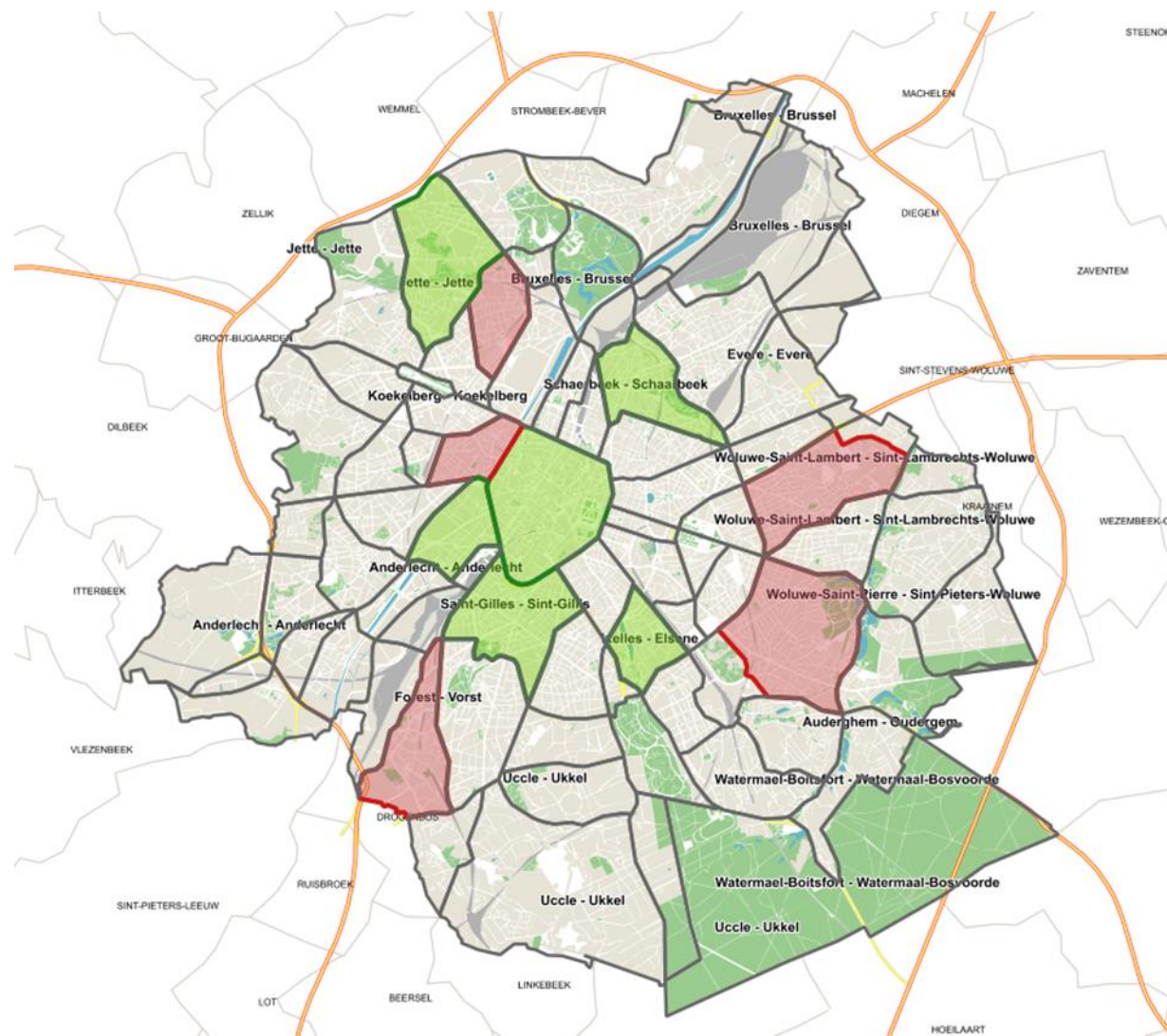
Cadre général : Objectifs des ces ateliers / Algemeen kader: Doelstellingen van deze workshops

GOODMOVE  
INSPIREREN VERZAMELEN USAGERS  
SAMENWERKEND RENCONTRES VERRIJKEN  
ARBITRAGE BIJEENKOMSTEN ENRICHIR  
EXPERTS DIAGNOSE DIAGNOSTIC COLLABORATIF  
GEBRUIKERS RECUEILLIR REGARDS  
INFORMEREN



# Contrat Local de Mobilité Dieleghem

Ateliers  
04 et 06/05/2021





# Contexte : le Plan Régional de Mobilité « Good Move »





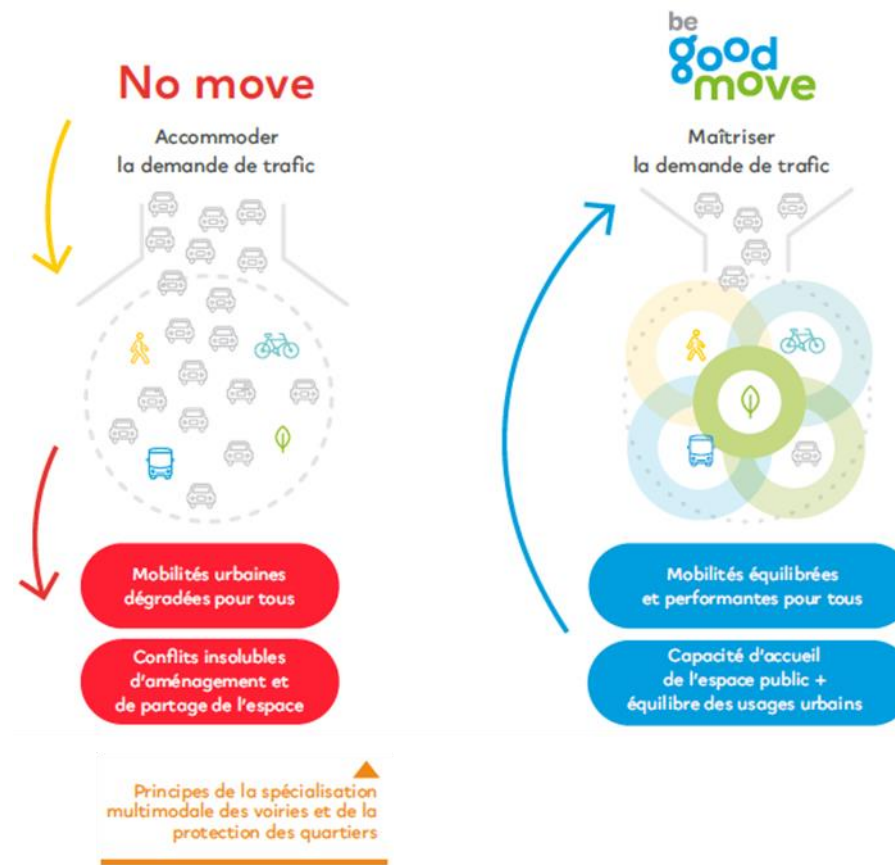
# Context: het Gewestelijk Mobiliteitsplan "Good Move"





# GoodMove

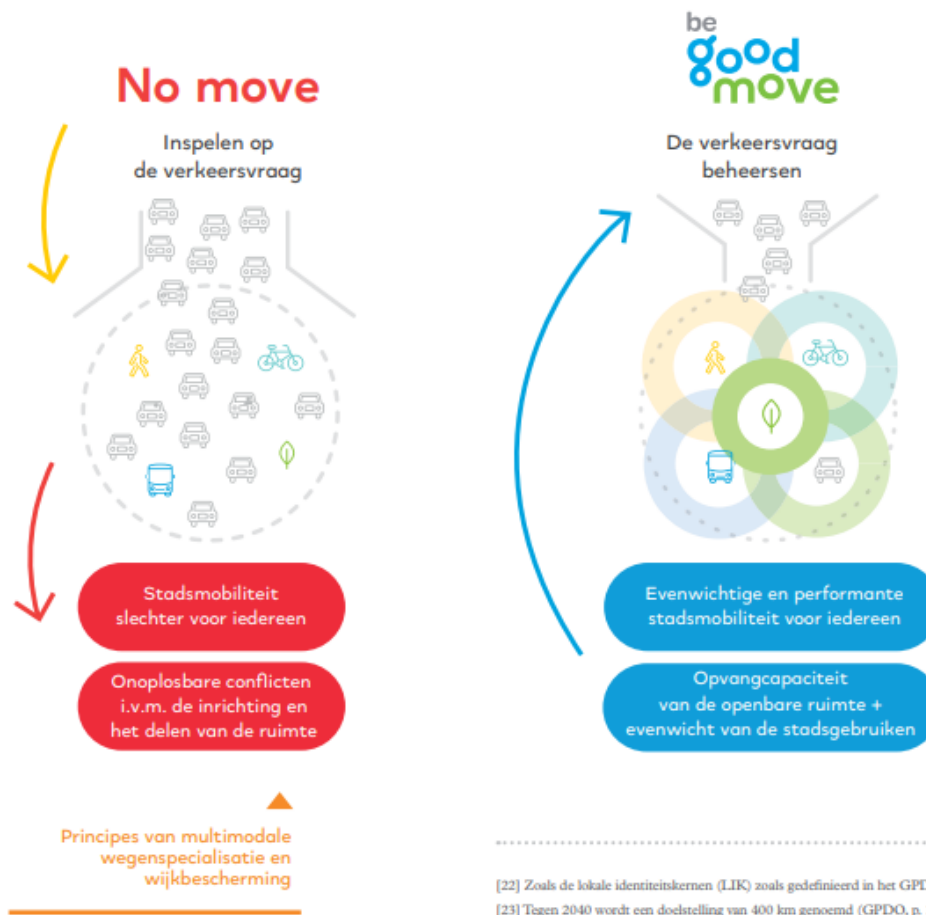
- Volet stratégique
- Plan d'action
- Volet réglementaire





# Good Move

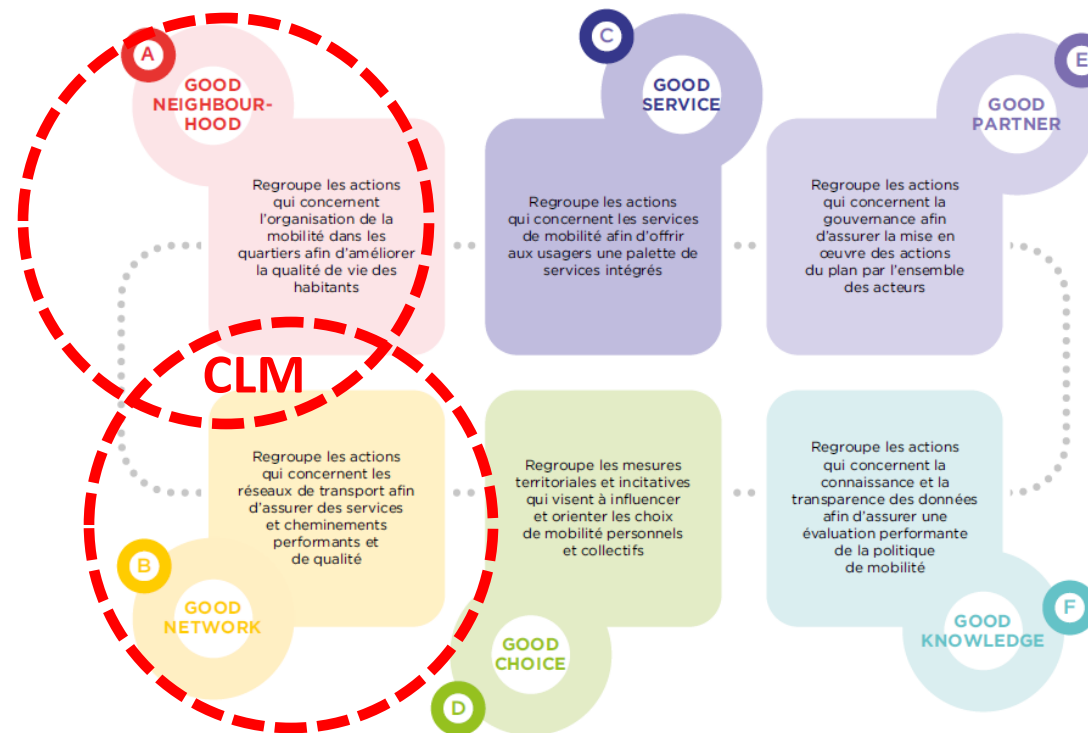
- **Strategisch luik**
- Actieplan
- Regelgevend luik



# GoodMove

- Volet stratégique
- **Plan d'action**
- Volet réglementaire

6 focus – 50 actions

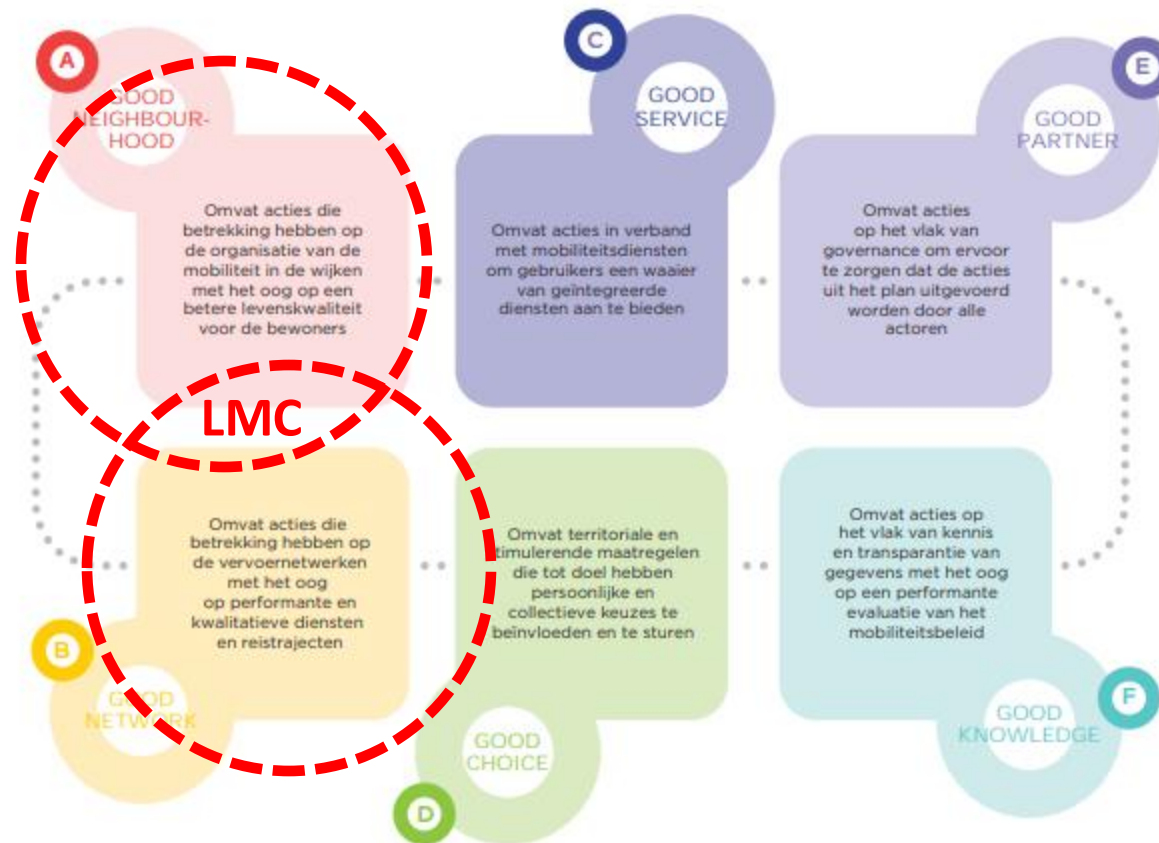




# Good Move

- Strategisch luik
- **Actieplan**
- Regelgevend luik

6 focuspunten - 50 acties



# Contrats Locaux de Mobilité

## Phase 1: étude de mobilité multimodale

1. Diagnostic multimodal + ambitions pour l'espace public
2. Schéma de circulation
  - réduction volume de trafic
  - réduction espace occupé par trafic

} => Gains pour

  - l'espace public
  - la circulation des MA et TC
3. Plan d'action
  - interventions à réaliser:
    - plan de signalisation
    - carrefours à adapter
    - profils de voiries à revoir (trottoirs plus larges suite à mise à SU, zones de rencontre, ...)
    - espaces publics emblématiques à requalifier: places, parvis, ...
  - estimation budgétaire, priorisation, proposition de phasage
  - **accord sur un programme d'intervention (qui fait quoi / qui paie quoi)**

P  
A  
R  
T  
I  
C  
I  
P  
A  
T  
I  
O  
N

## Phase 2: réalisation des interventions



# Lokale mobiliteitscontracten

## Fase 1: multimodale mobiliteitsstudie

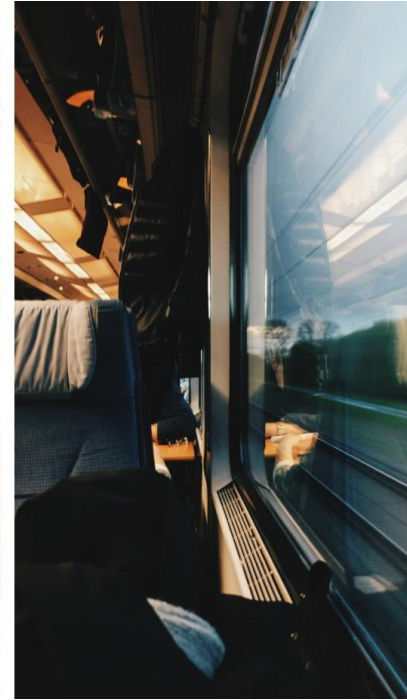
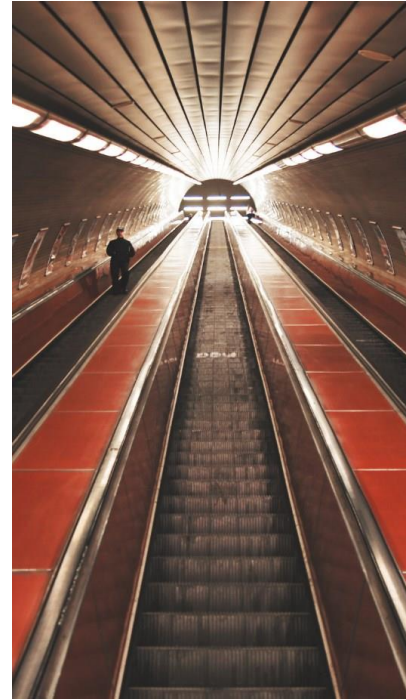
1. Multimodale diagnose + ambities voor de openbare ruimte
  2. Verkeersschema
    - Vermindering van het verkeer
    - Vermindering van de door het verkeer gebruikte ruimte
  3. Actieplan
    - Te verwezenlijken interventies:
      - signalisatieplan
      - aan te passen kruispunten
      - te herziene wegenprofielen (bredere trottoirs, EV, ontmoetingszones, enz.)
      - te herkwalficeren kentekenende openbare ruimtes: pleinen, voorpleinen, enz.
    - budgettaire raming, prioritering, voorstel voor fasering
    - **akkoord over een interventieprogramma (wie doet wat / wie betaalt wat)**
- } => Winst voor
- de openbare ruimte
  - het verkeer van AM en OV

P  
A  
R  
T  
I  
C  
I  
P  
A  
T  
I  
O  
N

## Fase 2: uitvoering van de interventies

# Imaginer un quartier apaisé

## Wat is een autoluwe wijk?



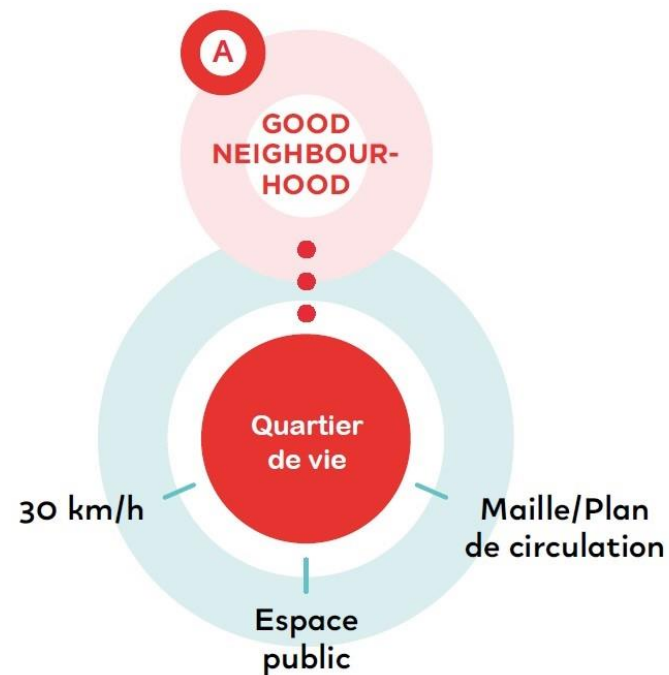


# Mailles apaisées *Autoluwe wijken*

## A. GOOD NEIGHBOURHOOD

### Quel objectif ?

GOOD NEIGHBOURHOOD regroupe les actions qui concernent l'organisation de la mobilité dans les quartiers. L'ambition est de créer les conditions pour en faire des quartiers réellement apaisés et y augmenter sensiblement la qualité de vie, la qualité de l'espace public et y privilégier les fonctions de séjour, l'accessibilité universelle, la sécurité routière, la qualité de l'air et la santé.



# No move

Accommoder  
la demande de trafic



Mobilités urbaines  
dégradées pour tous

Conflits insolubles  
d'aménagement et  
de partage de l'espace



Maîtriser  
la demande de trafic



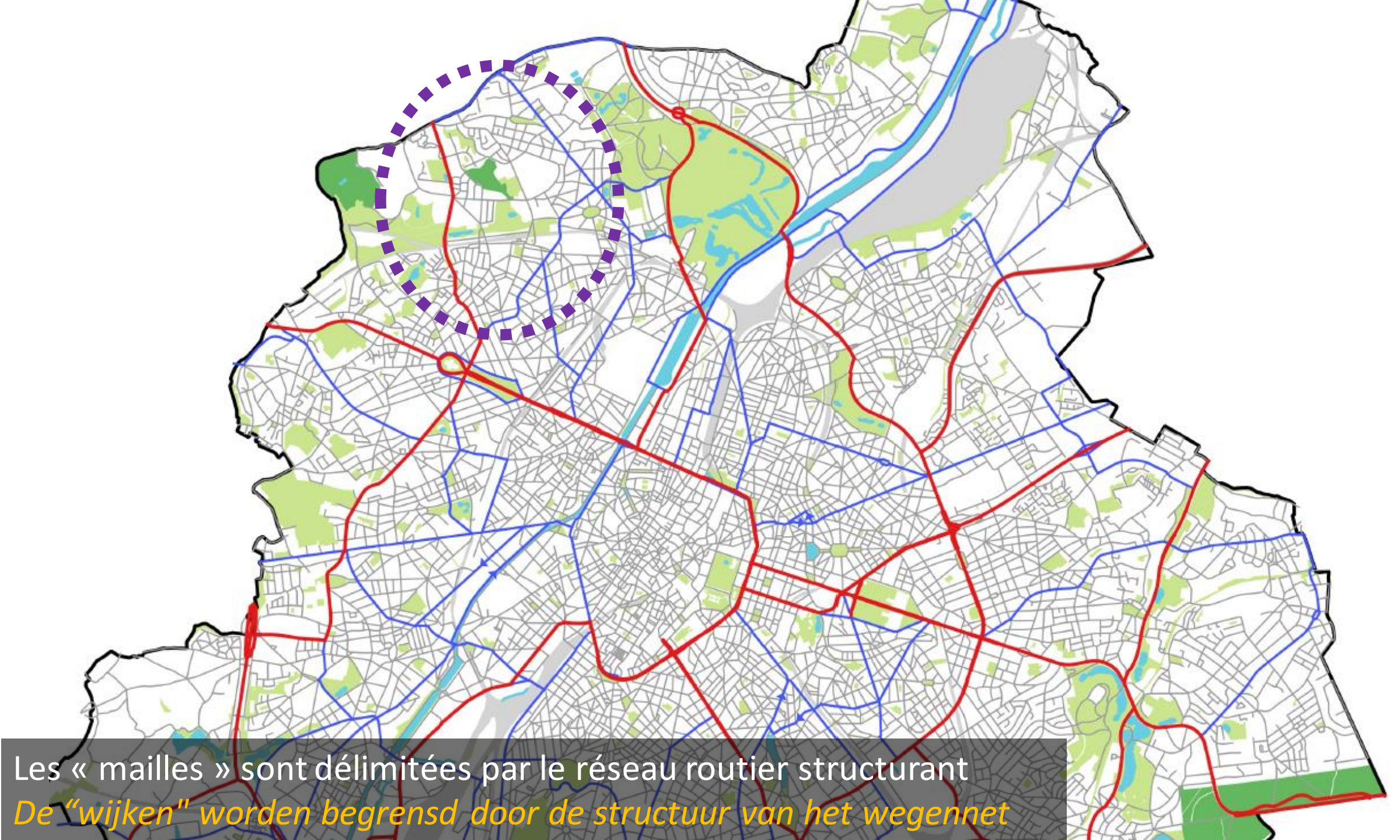
Mobilités équilibrées  
et performantes pour tous

Capacité d'accueil  
de l'espace public +  
équilibre des usages urbains

Poursuivre l'inversion de la  
tendance, en accordant la  
priorité à un partage  
équilibré de l'espace public

*De trendomkering  
doortrekken dankzij  
voorrang te geven aan een  
evenwichtige verdeling van  
de openbare ruimte*





Les « mailles » sont délimitées par le réseau routier structurant  
*De "wijken" worden begrensd door de structuur van het wegennet*



# Actions pour une maille apaisée

## *Acties voor een autoluwe wijk*

### ■ Actions au niveau régional / *Regionale acties:*

- **Réduction globale du trafic automobile** : gestion du trafic sur les entrées de ville et les grands axes, report modal, ...  
*beheer van het verkeer op stadsingang, modale shift*
- **Gestion de la vitesse**: en cours sur la commune et la région  
*Beheer van de snelheid: lopend in de gemeente en gewest*

- Actions au niveau local pour **dissuader le transit au sein des mailles** et revalorisation de l'espace public (autres modes de déplacement, espaces récréatif,...)  
*Acties om het transitverkeer binnen de mazen te ontmoedigen en de waarde van de openbare ruimte te vergroten (andere vervoerswijzen, recreatiegebieden, ...)*

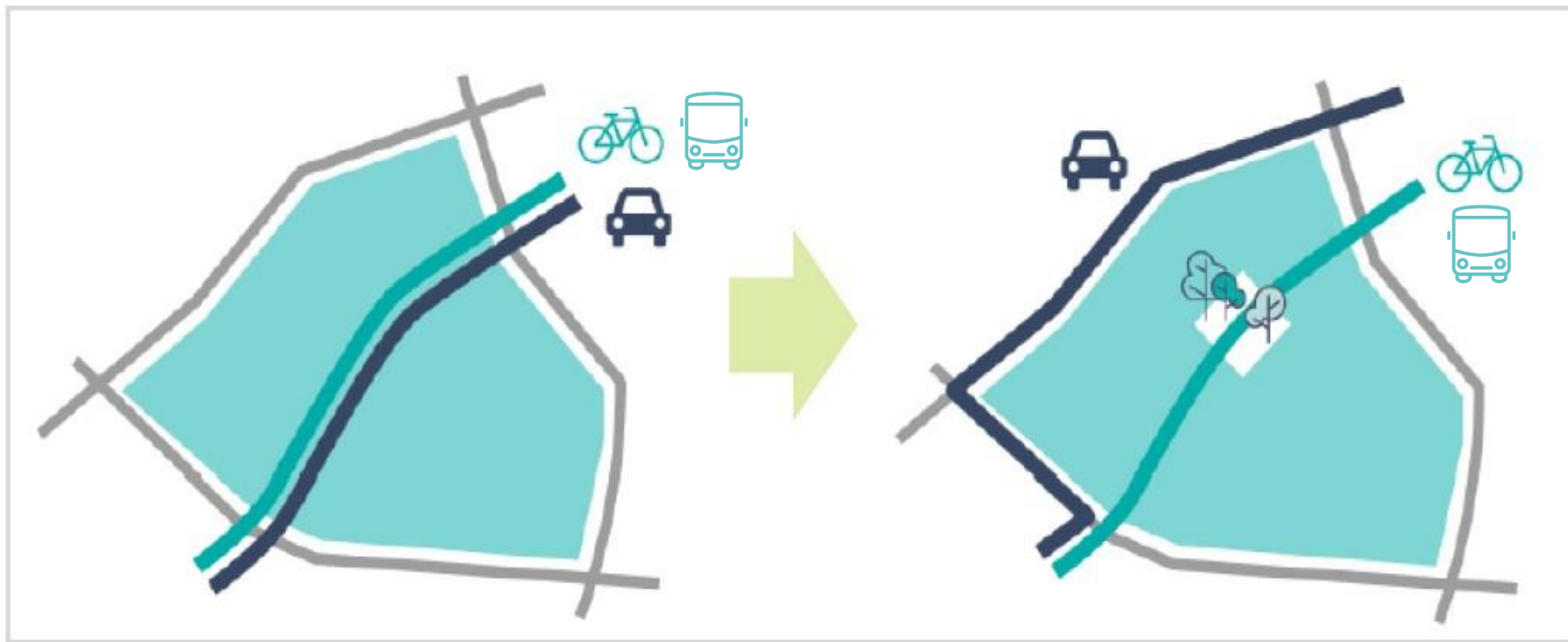


Dès janvier 2021  
**30 km/h Partout**  
(ou presque)

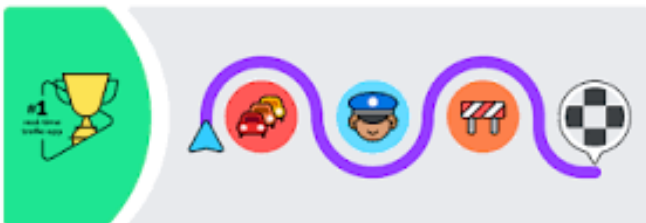
# 30

# Sortir le trafic de transit des quartiers

*Het transitverkeer uit de wijken halen*

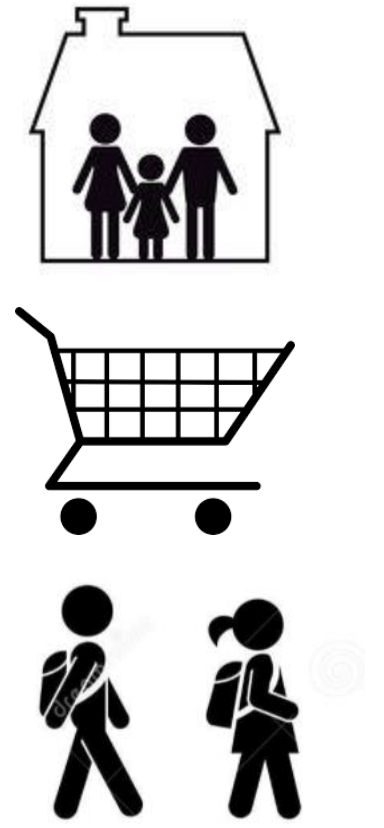
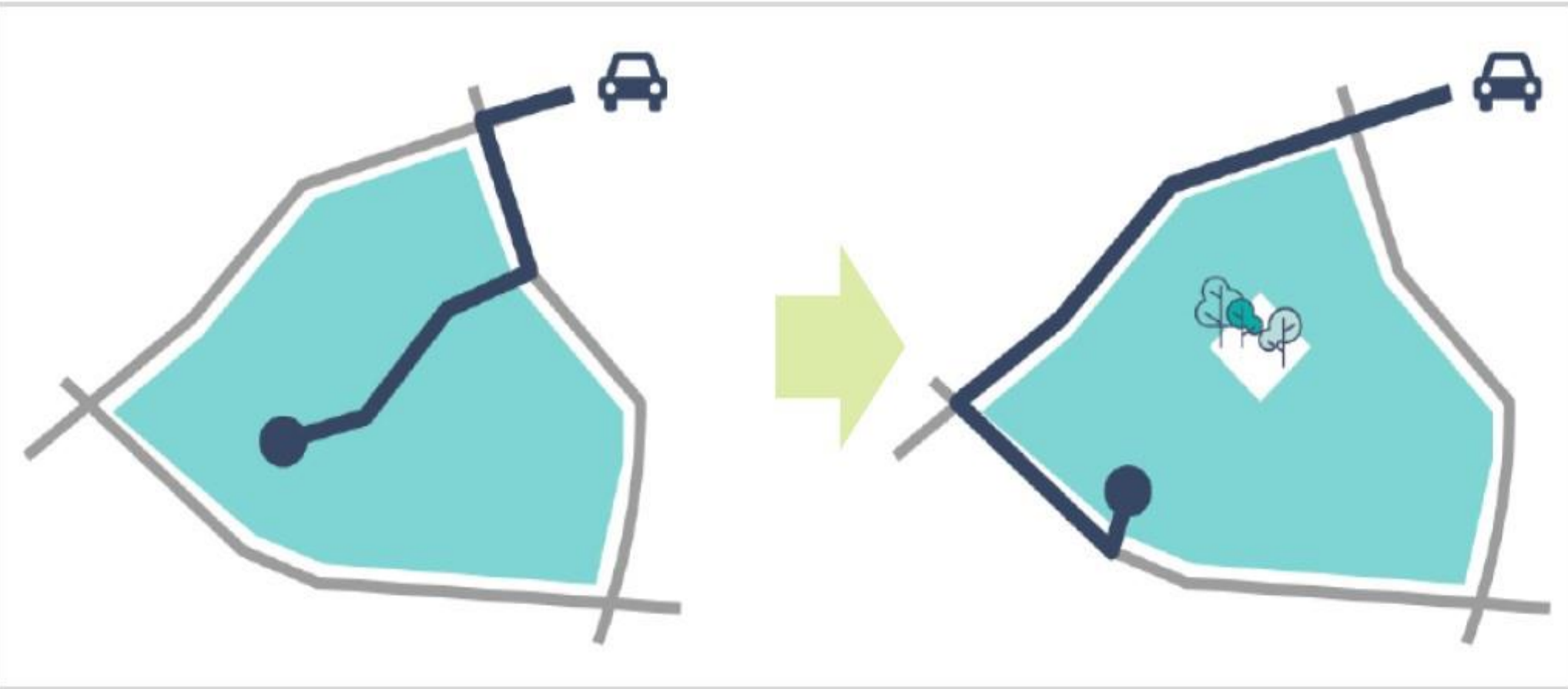


Get the best routes with real-time alerts for traffic, police, accidents & more

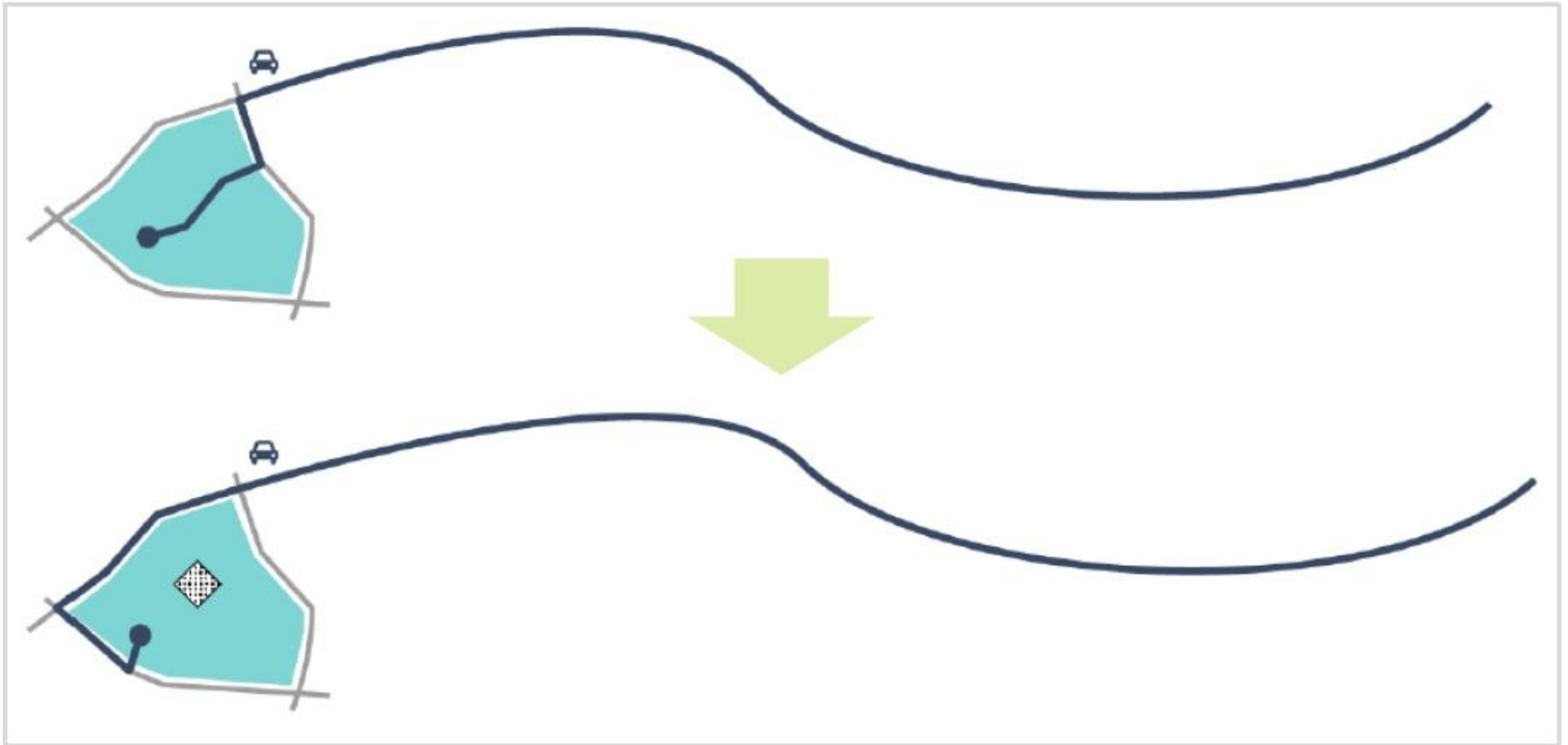




Pour le trafic local: favoriser les itinéraires les plus courts dans le quartier  
*Voor plaatselijk verkeer: voorkeur geven aan de kortste routes in de buurt*



Des détours peu significatifs à l'échelle de l'ensemble du trajet  
*Kleine onbeduide omleidingen ten opzichte van de gehele weg*



Leviers pour une maille apaisée  
*Acties voor een autoluwe wijk*

Mesures  
CLM

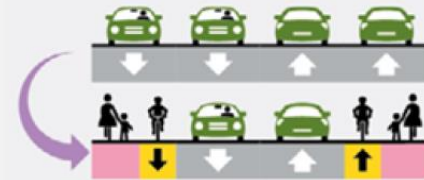
Hors focus  
CLM

Gérer et contrôler les vitesses



Dissuader par des boucles de circulation

*Handelen op de aanwijzingen van het verkeer*



Rééquilibrer l'usage de l'espace public

Dosage du trafic en amont (niveau régional)

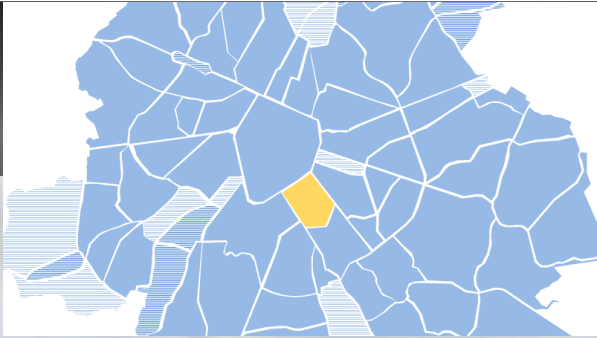


Travailler et optimiser la gestion des grilles de feux

*Beheer van de verkeerslichten*

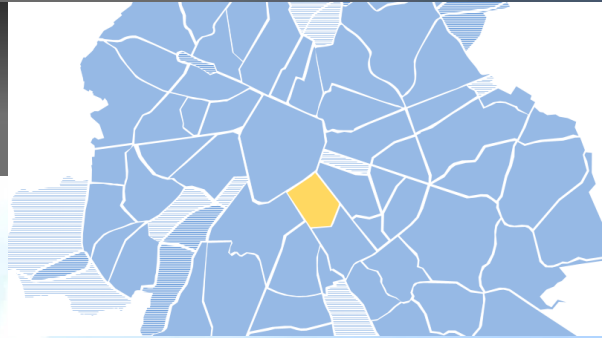


L'exemple de la maille Fernand Cocq  
*Het voorbeeld van de wijk Ferand Cocq*





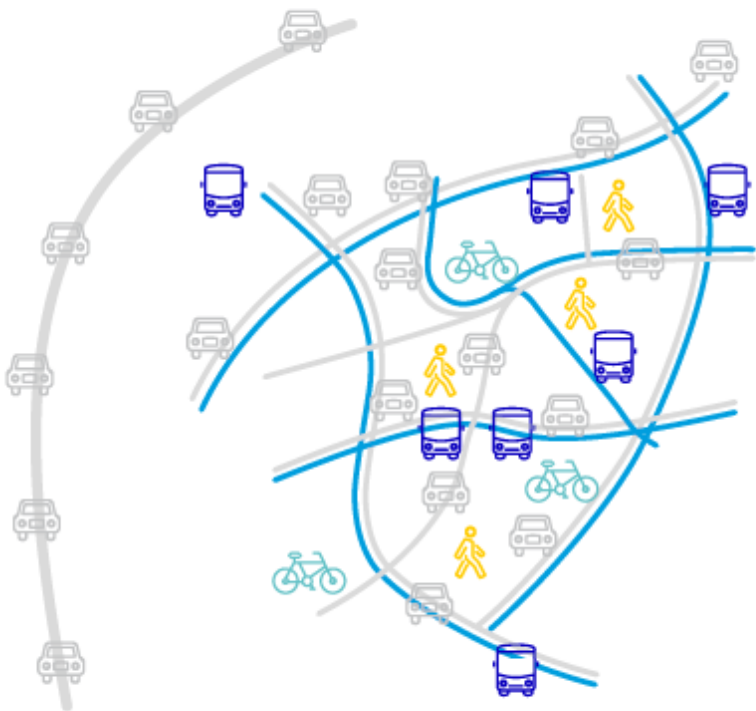
L'exemple de la maille Fernand Cocq  
*Het voorbeeld van de wijk Ferand Cocq*



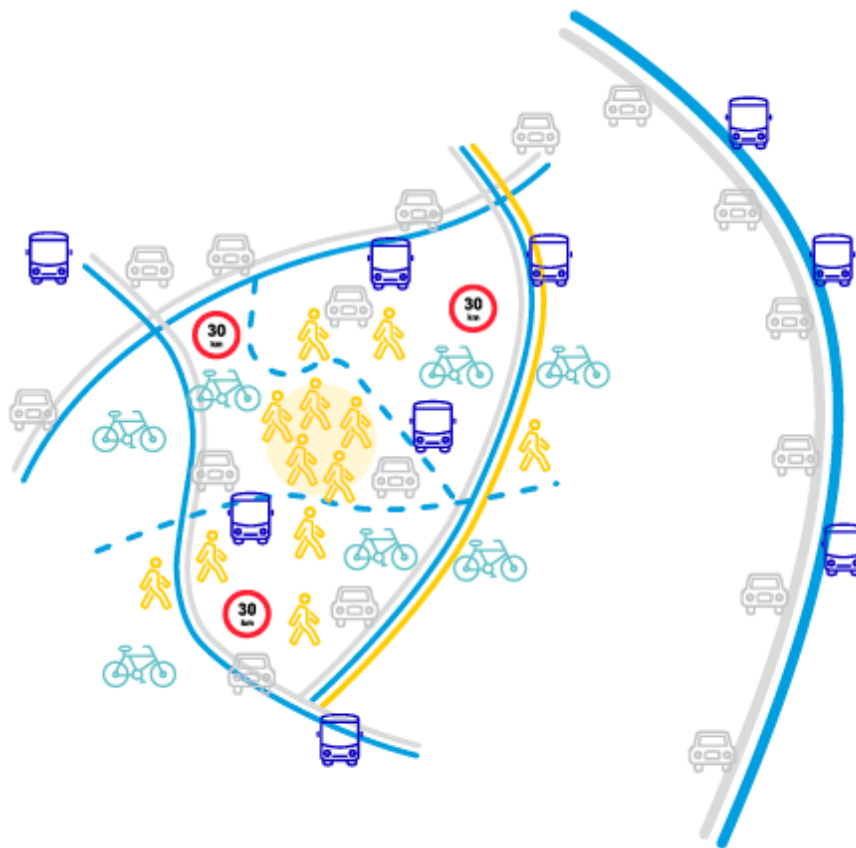


## No move

Quartiers perméables au trafic  
Difficiles d'accès pour tous



Quartiers protégés du trafic  
Accessibles par tout mode



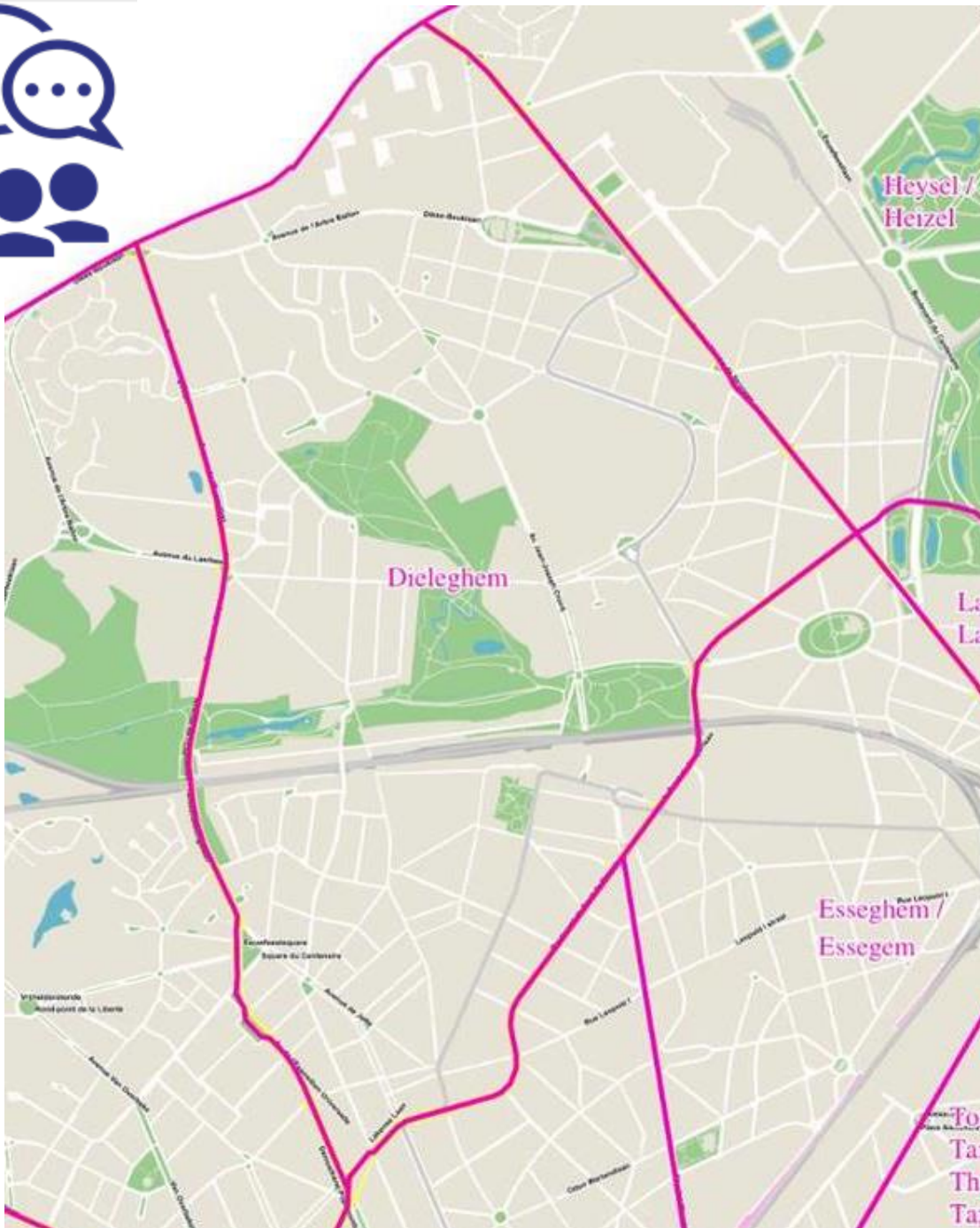
Résultats attendus:

- environ 1/3 de trafic en moins dans le quartier
- plus de sécurité routière
- espaces publics revalorisés
- moins de bruit, moins de pollution de l'air
- déplacements à pied, à vélo, en TP plus sûrs, plus agréables, plus efficaces

*Verwachte resultaten:*

- *ongeveer 1/3 minder verkeer in de buurt*
- *veiligere wegen*
- *opgewaardeerde openbare ruimten*
- *minder geluidshindernis, minder luchtvervuiling*
- *veiliger, aangener en efficiënter verplaatsingen te voet, per fiets en met het openbaar vervoer*



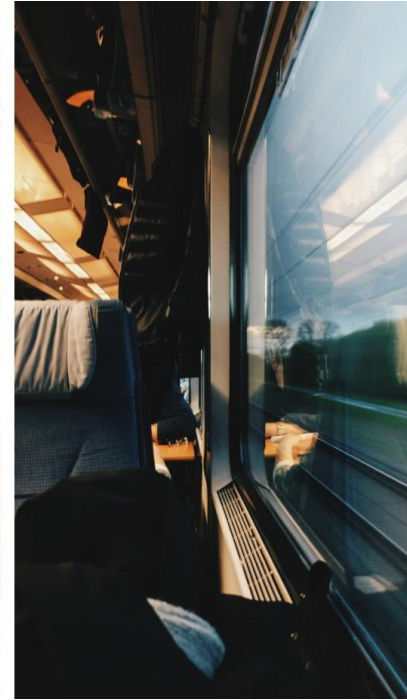
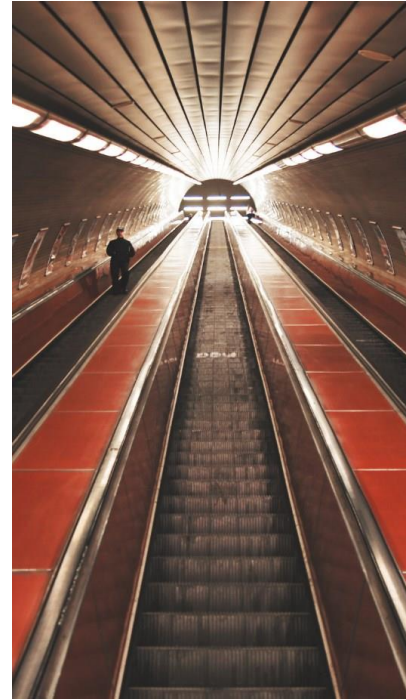


## Éléments provenant des groupes de travail

- Un quartier avec moins de voiture, moins de trafic
- Plus d'espace vert
- Parkjes, rustige zitplaatsen
- Meer Bomen, Minder parking
- Minder verkeer, met ruimte voor voetgangers en fietsers
- Accessibilité personnes âgées
- Terrasse agréable et espaces récréatifs + espaces jeux pour enfants
- Equilibre entre les modes
- Sécurité (30 km/h) + sécurité enfants et PMR et piéton
- Beter luchtkwaliteit
- Moins de bruit (bruit d'avion aussi 😊)
- Vélo sans danger (avec les enfants)
- Aller à l'école sereinement
- Plus d'autopartage
- Fermeture des voiries pour activités

# Poser un diagnostic sur la réalité du quartier

## Diagnose van de realiteit in de wijk







## Contrat Local de Mobilité «Dielegem» Lokaal mobiliteitscontract Dielegem

Sous-maille «Brugmann»  
Brugmannwijk



### Pôles générateurs de trafic

### Activiteiten die verkeer genereren

#### Légende / Legende

[- - -] Périmètre de la sous-maille  
Afbakening van de wijk

#### Ecoles / Scholen

- Maternelle / Kleuterscholen
- Fondamentale / Basisscholen en lagere scholen
- Secondaire / Secundaire scholen

#### Nombre d'élèves Aantal studenten

- < 50
- 50 - 200
- 201 - 500
- 501-100
- > 1000

★ Ensemble hospitalier Brugmann / HUDERF  
Brugmaan en kinderen-ziekenhuizen

— Liserés de noyau commercial  
Handelskernen

⚽ Equipement sportif  
Sportactiviteiten

★ Pôle attracteur externe (Heysel, UZ)  
Buiten activiteiten die verkeer genereren

▲ Sites avec plus de 100 emplois (hors pôles déjà cités)  
Locaties met meer dan 100 arbeidsplaatsen

Sources :

© Brussels Urbis

Réalisé par : Stratec - Espaces Mobilités - Ecores. 2021



0



500m



★ UZ Brussel



Parc Roi Baudoin

Bois de Dielegem

Parc Roi Baudoin

Aurore

CHU Brugmann

Jolie de Vivre

Sacré-Coeur

Heysel



**Espaces à revaloriser**

**Ruimtes die moeten worden opgewaardeerd**

## Place Van Gehuchten



Zone fortement fragmentée peu qualitative  
- *Sterk versnipperd gebied met lage kwaliteit*

→ Tram + stationnement - *Tram + parkeren*

# Multimodale netwerkranden

**Meest opmerkelijke secties**



→ Vélo Plus - TC Plus - Auto Confort



→ Vélo Plus - Piéton Plus - TC Confort - Auto Confort



→ Vélo Plus - Piéton Plus - TC Plus - Auto Confort



**Voiries très structurantes**  
**Wegen met sterk structurerende profielen**

**Crocq**



**Rommelaere**



**Masoin**



**Stiénon**



**De Greef**



**Moyens**





# Espaces publics à enjeux

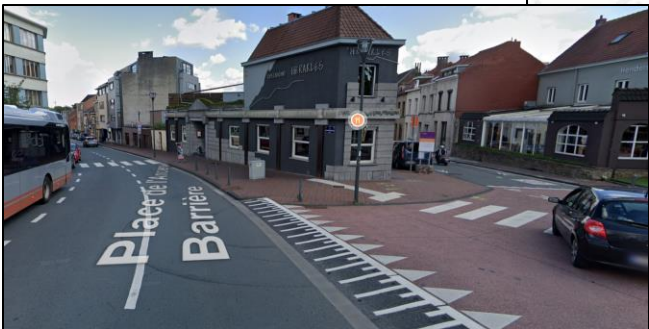
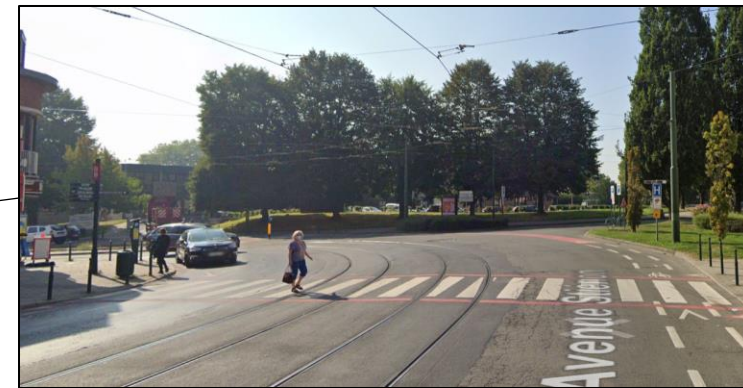
## Openbare ruimtes met kwesties





# Trafic de transit automobile dans la maille

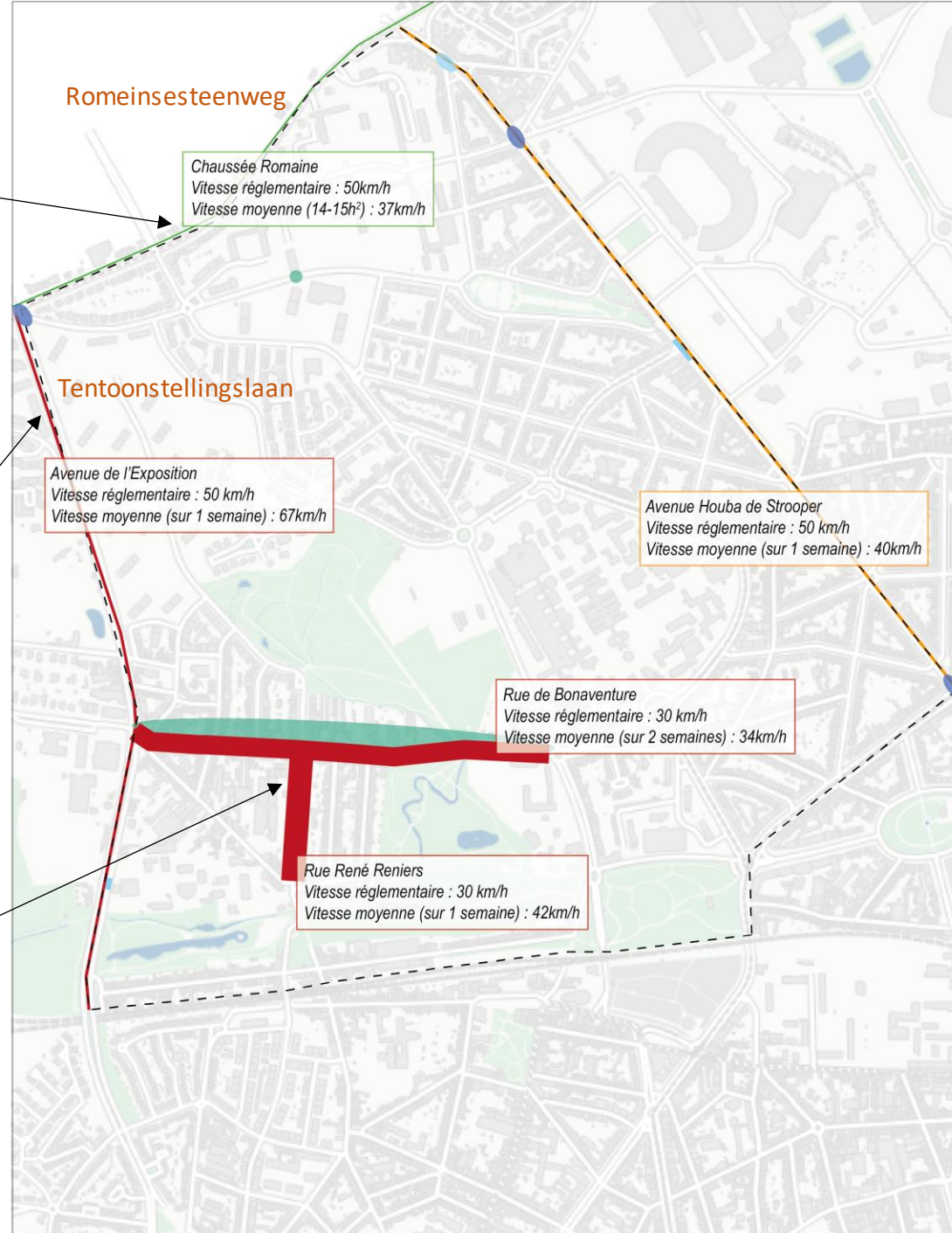
## Transitverkeer in de wijk



### Itinéraire de transit dans la maille

- Principal
- - - Secondaire





## Contrat Local de Mobilité «Dieleghem»

Sous-maille «Brugmann»



## Problématiques de sécurité routière (avant la mise en place du 30km/h régional)

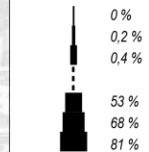
### Verkeersveiligheid

#### Légende

#### Périmètre de la sous-maille

#### Vitesses automobiles dangereuses (avant la mise en place du 30km/h régional)

#### Pourcentage de véhicules en infraction<sup>1</sup>



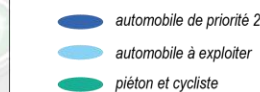
<sup>1</sup> Vitesse mesurée > 67 km/h si limitation à 50 km/h et > 40 km/h si limitation à 30 km/h.

#### Différence entre la vitesse maximale et la vitesse réglementaire



<sup>2</sup> Relevé de vitesses ponctuel du 17/02/2020.

#### ZACA (Zone à concentration d'accident)



#### Sources :

Zones de police Bruxelles Ouest et Bruxelles Capitale Ixelles  
Audit sécurité des modes actifs - Commune de Jette  
Mobigis (ZACA régionales)

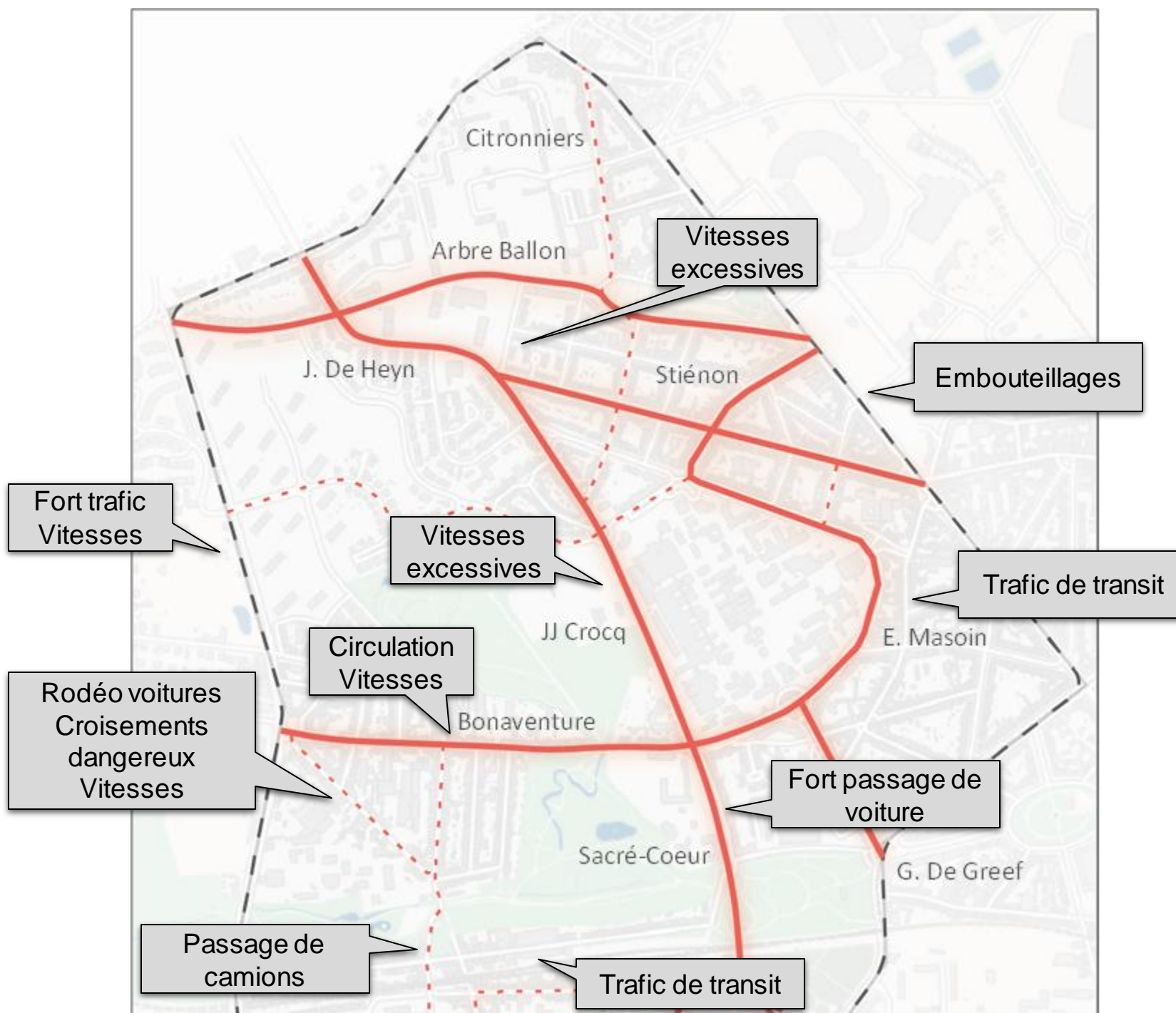
© Brussels Urbis

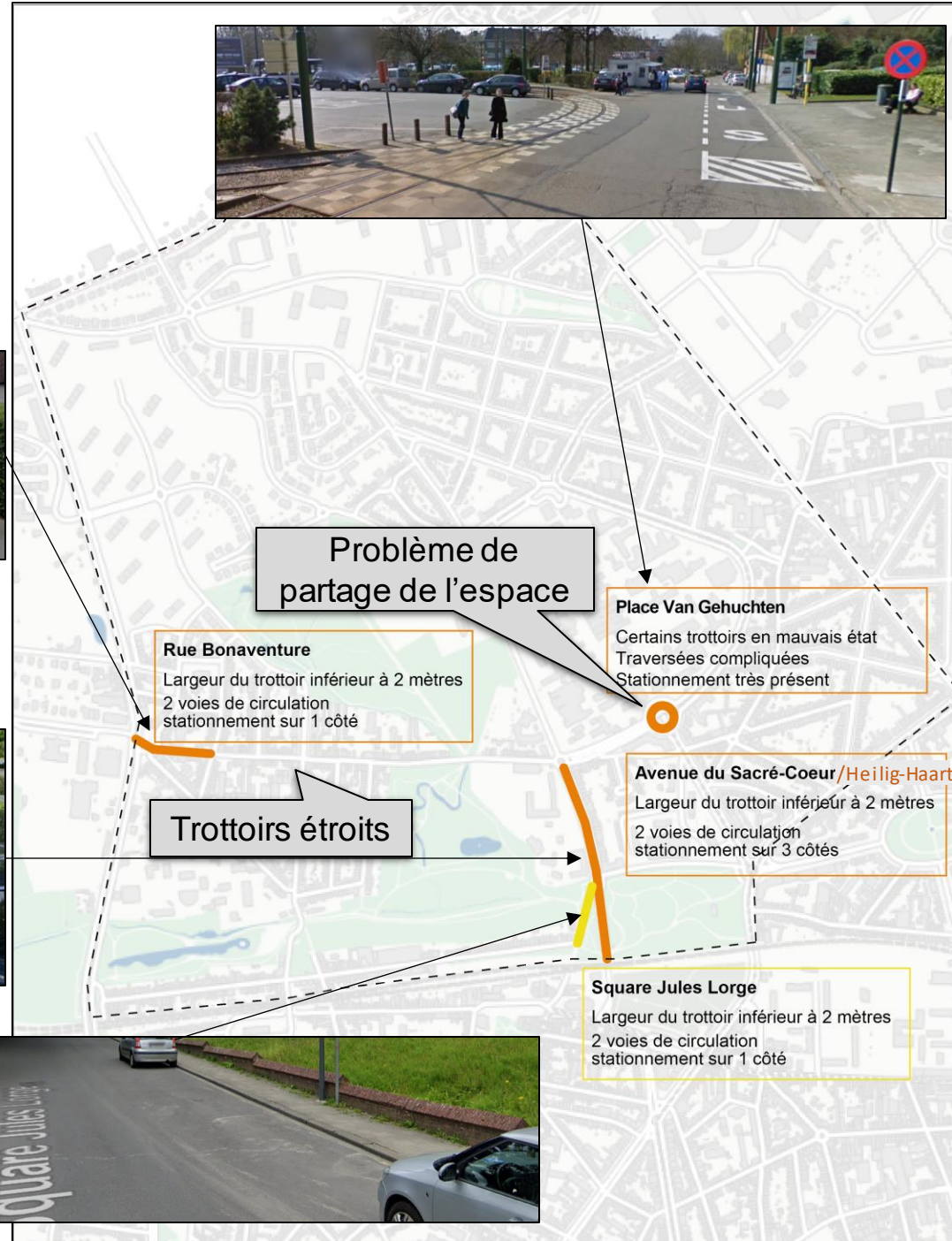
Réalisé par : Stratec - Espaces Mobilités - Ecores. 2021



0 200m







## Contrat Local de Mobilité «Dielegem»

Sous-maître «Brugmann»



### Ambition 'Good Move' sur les axes piéton PLUS

#### GoodMove ambitions voor het voetgangersnetwerk

Périmètre de la sous-maître

Axe ne répondant pas aux objectifs 'Good Move'

— axe piéton PLUS avec flux piéton important (proximité de pôles attracteurs) ou avec un trafic de voitures important

— axe piéton PLUS

Sources :  
Analyse par orthophoto sur base de la SMV (Plan 'Good Move')  
© Brussels Urbis

Réalisé par : Stratec - Espaces Mobilités - Ecores. 2021



0 200m



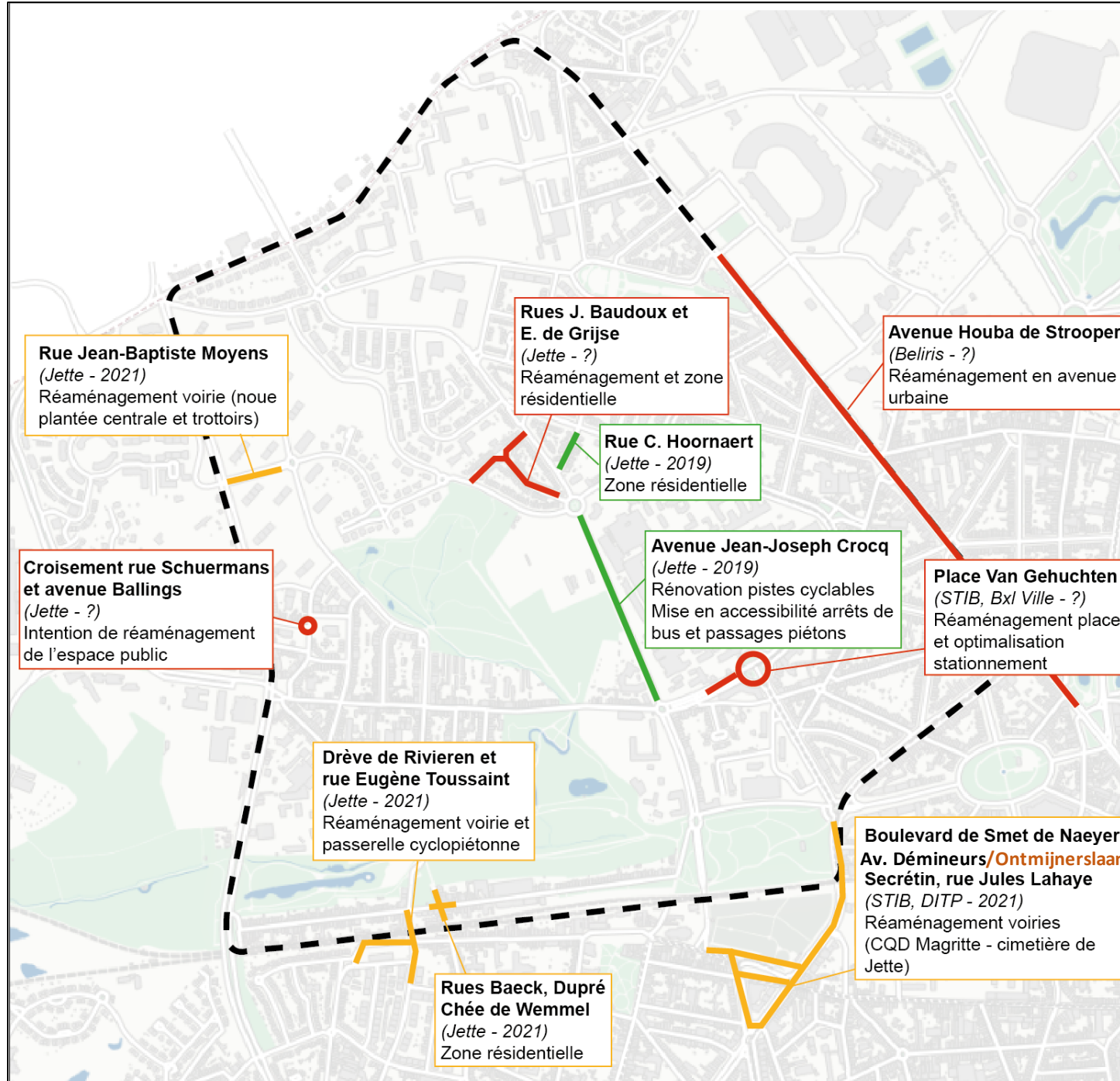


Projets liés aux piétons

Projecten voor voetgangers

Légende

- ■ Périimètre de la sous-maille
- Projets à long terme
- Projets imminents
- Aménagements en cours de réalisation



**Rue Jean-Baptiste Moyens**  
(Jette - 2021)  
Réaménagement voirie (noue plantée centrale et trottoirs)

**Rues J. Baudoux et E. de Grijse**  
(Jette - ?)  
Réaménagement et zone résidentielle

**Avenue Houba de Strooper**  
(Beliris - ?)  
Réaménagement en avenue urbaine

**Rue C. Hoornaert**  
(Jette - 2019)  
Zone résidentielle

**Avenue Jean-Joseph Crocq**  
(Jette - 2019)  
Rénovation pistes cyclables  
Mise en accessibilité arrêts de bus et passages piétons

**Place Van Gehuchten**  
(STIB, Bxl Ville - ?)  
Réaménagement place et optimisation stationnement

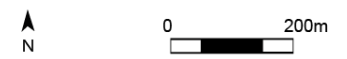
**Croisement rue Schuermans et avenue Ballings**  
(Jette - ?)  
Intention de réaménagement de l'espace public

**Drève de Rivieren et rue Eugène Toussaint**  
(Jette - 2021)  
Réaménagement voirie et passerelle cyclopiétonne

**Boulevard de Smet de Naeyer Av. Démineurs/Ontmijnerslaan Secrétin, rue Jules Lahaye**  
(STIB, DITP - 2021)  
Réaménagement voiries (CQD Magritte - cimetière de Jette)

**Rues Baeck, Dupré Chée de Wemmel**  
(Jette - 2021)  
Zone résidentielle

Sources :  
Communes  
© Brussels Urbis  
Réalisé par : Stratec - Espaces Mobilités - Ecores. 2021









**Ambition 'Good Move' sur les axes cycliste PLUS et CONFORT**

**GoodMove ambitions voor het fietzersnetwerk**

Périmètre de la sous-maître

Axe ne répondant pas aux objectifs 'Good Move'

 Axe vélo PLUS

 Axe vélo CONFORT



**Avenue Houba de Strooper**  
piste cyclable inférieure à 2,1 mètres  
2 voies de circulation  
stationnement sur 2 côtés

**Avenue Joseph De Heyn**  
voirie non-mixte  
piste cyclable inférieure à 2,3 mètres  
2 voies de circulation  
stationnement sur 2 côtés



**Tentoonstellingsplan**

**Avenue de l'Exposition Universelle**  
piste cyclable inférieure à 2,3 mètres  
4 voies de circulation  
stationnement sur 2 côtés

**Avenue Jean Joseph Crocq**  
voirie non-mixte  
piste cyclable inférieure à 1,7 mètres  
2 voies de circulation  
stationnement sur 4 côtés

**Boulevard de Smet de Naeyer**  
piste cyclable inexistante par endroit  
piste cyclable inférieure à 2,1 mètres  
2 voies de circulation  
stationnement sur 2 côtés



**Avenue du Sacré-Coeur**  
voirie non-mixte  
piste cyclable inférieure à 2,1 mètres  
2 voies de circulation  
stationnement sur 4 côtés

**Heilig-Haartlaan**

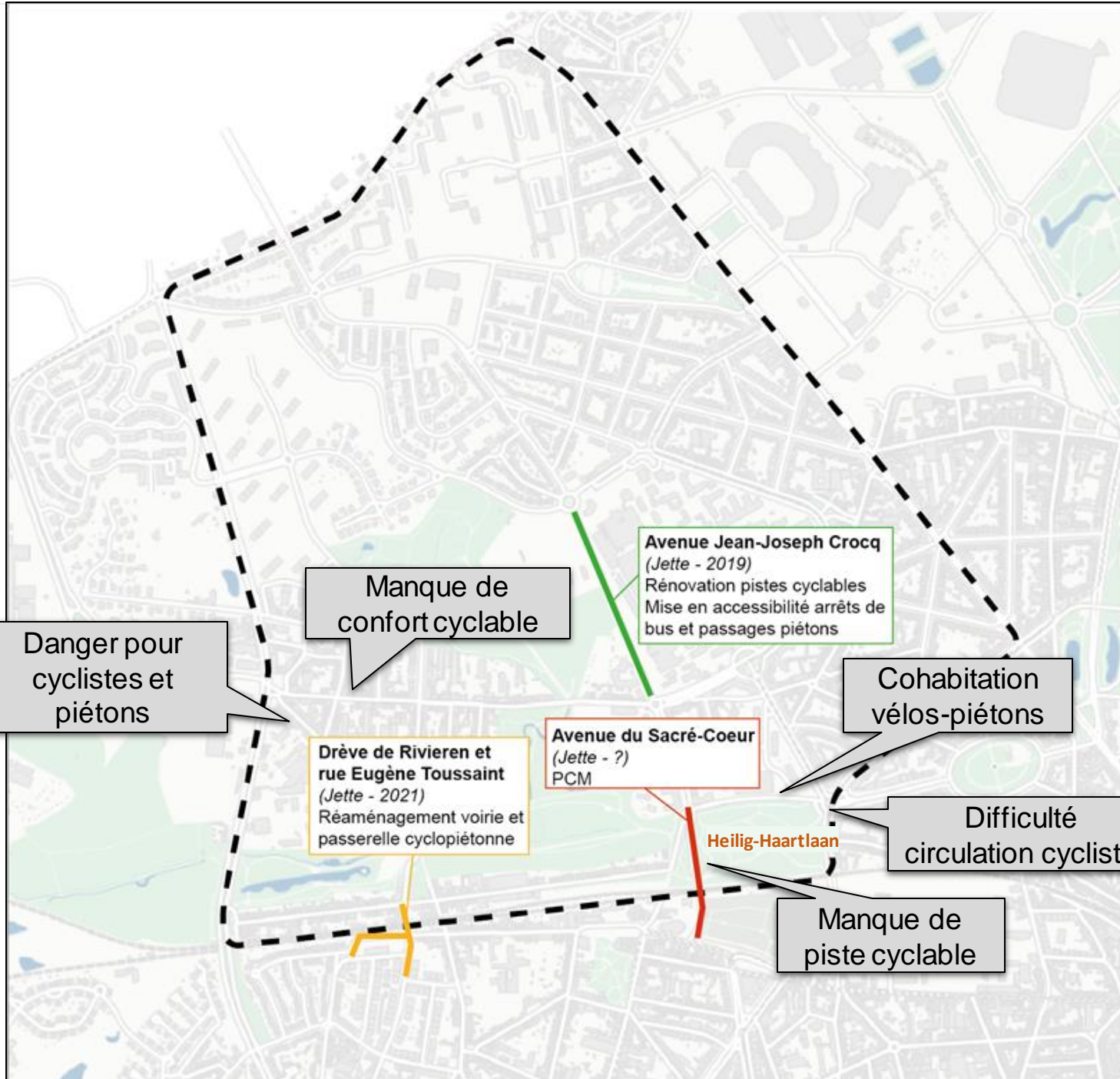


Sources :  
Analyse par orthophoto sur base de la SMV (Plan 'Good Move')  
© Brussels Urbis

Réalisé par : Stratec - Espaces Mobilités - Ecores. 2021







## Contrat Local de Mobilité «Dieleghem»

Sous-maille «Brugmann»



### Projets liés aux vélos Projecten voor fietsers

#### Légende

- Périmètre de la sous-maille
- Projets à long terme
- Projets imminents
- Aménagements en cours de réalisation

Danger pour cyclistes et piétons

Manque de confort cyclable

Avenue Jean-Joseph Crocq  
(Jette - 2019)  
Rénovation pistes cyclables  
Mise en accessibilité arrêts de bus et passages piétons

Cohabitation vélos-piétons

Drève de Rivieren et rue Eugène Toussaint  
(Jette - 2021)  
Réaménagement voirie et passerelle cyclopiétonne

Avenue du Sacré-Coeur  
(Jette - ?)  
PCM

Difficulté circulation cycliste

Heilig-Haartlaan

Manque de piste cyclable

Sources :  
Communes  
© Brussels Urbis  
Réalisé par : Stratec - Espaces Mobilités - Ecores. 2021





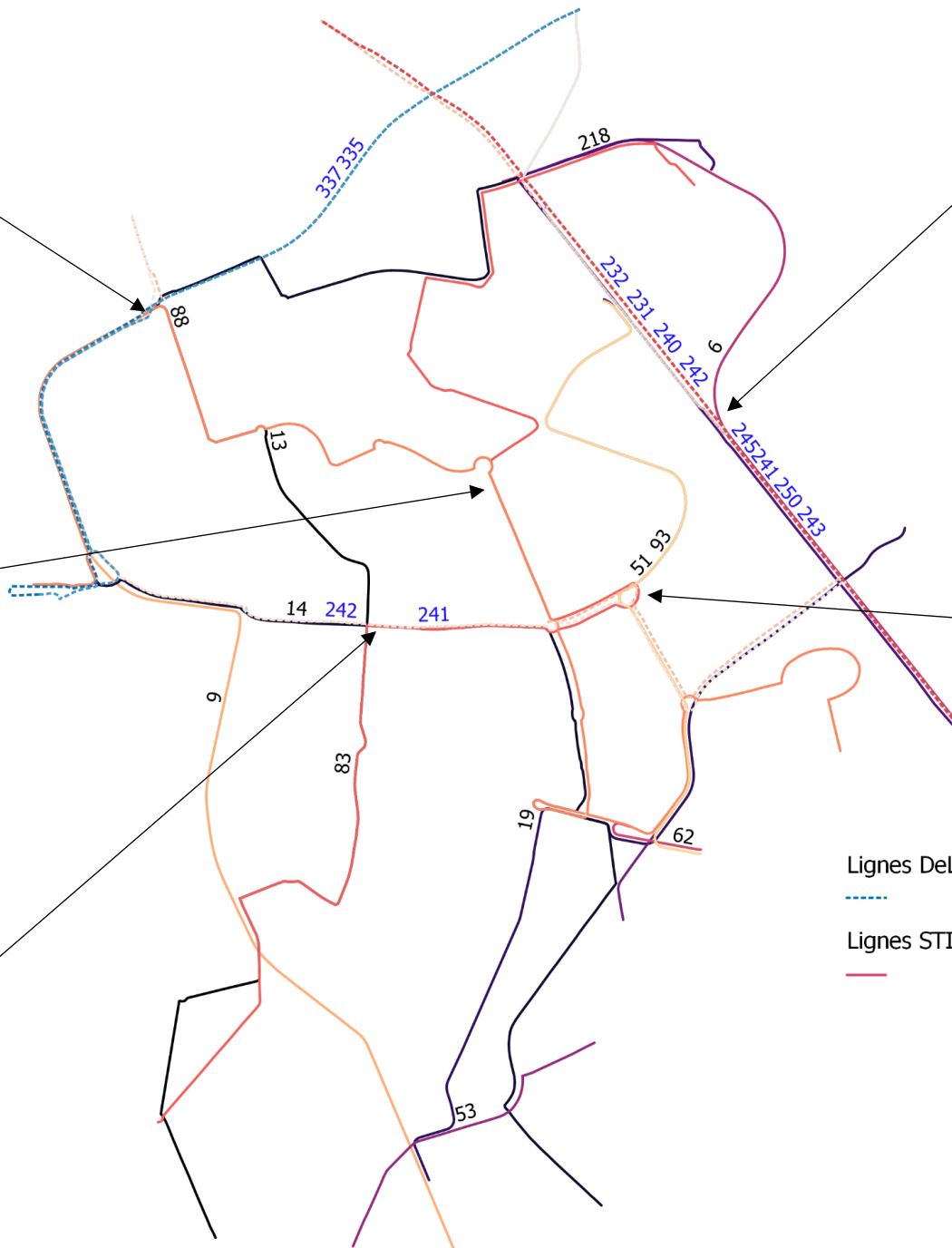
Arbres Ballon / Dikke Beuk



Hôpital des Enfants / Kinderziekenhuis



Bonaventure

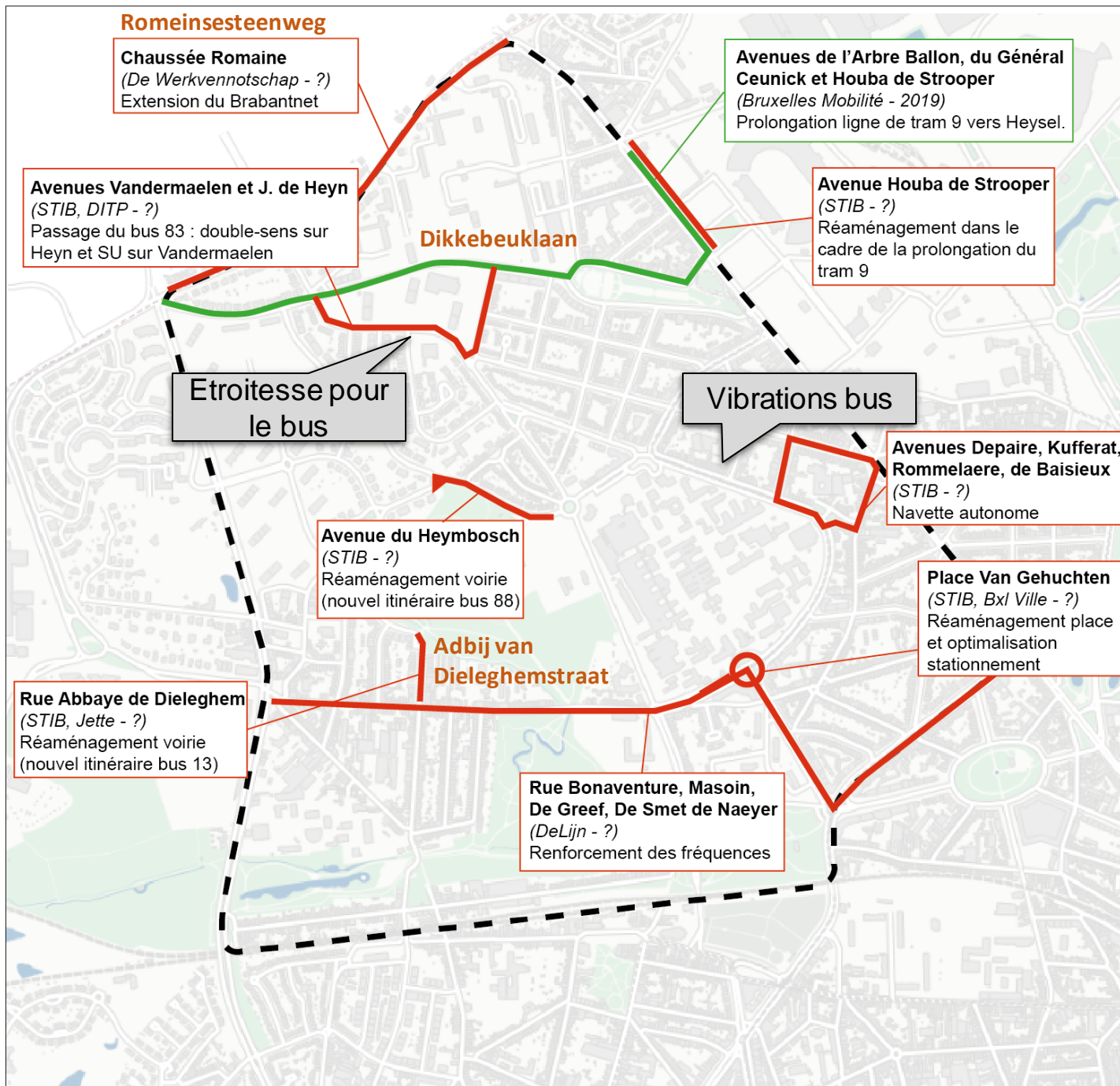


Houba - Brugmann



Hôpital Brugmann / Brugmann-ziekenhuis





## Contrat Local de Mobilité «Dieleghem»

Sous-maile «Brugmann»



### Projets liés aux TC

#### Projecten voor openbaar vervoer

#### Légende

- ■ Périmètre de la sous-maile
- Projets à long terme
- Projets imminents
- Aménagements en cours de réalisation

Sources :  
Communes  
© Brussels Urbis  
Réalisé par : Stratec - Espaces Mobilités - Ecores. 2021



# Qui fait quoi - Wie doet wat



RÉGION DE BRUXELLES-CAPITALE  
BRUSSELS HOOFDSTEDELIJK GEWEST

Cabinet de la Ministre du Gouvernement de la  
Région de Bruxelles-Capitale, chargée de la  
Mobilité

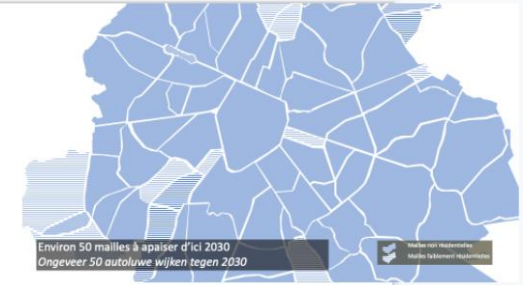


BRUXELLES MOBILITÉ  
BRUSSEL MOBILITEIT

SERVICE PUBLIC RÉGIONAL DE BRUXELLES  
GEWESTELIJKE OVERHEIDSDIENST BRUSSEL



be  
**good  
move**  
be.brussels



> Collèges communaux  
> Cabinets  
> Service Mobilité



Plusieurs mailles à apaiser  
Meerdere wijken verlichten



## Contrat Local de Mobilité CLM

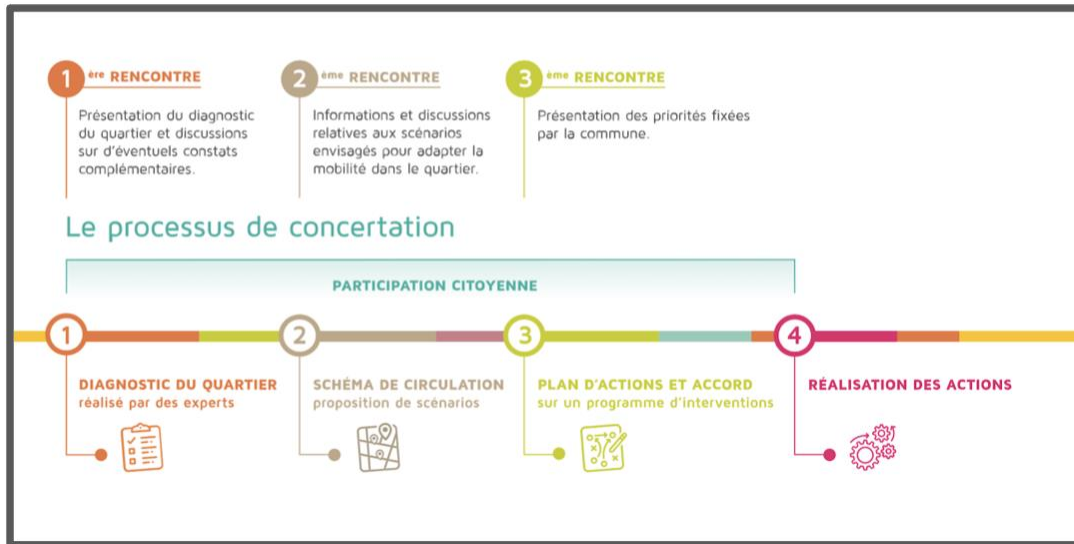
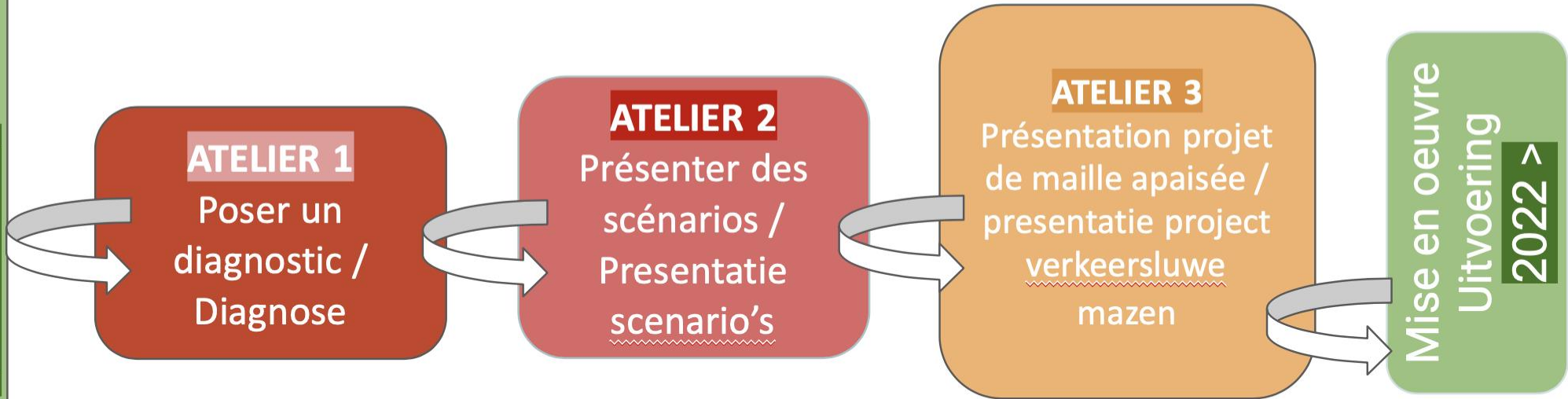


et vous toutes et tous ... en jullie allemaal ...



# DIELEGEM : 2 sous-maillles / Mazen

Elaboration des mailles  
Uitwerking mazen  
\_2015 - 2020\_



### 1<sup>ère</sup> RENCONTRE

Présentation du diagnostic du quartier et discussions sur d'éventuels constats complémentaires.

### 2<sup>ème</sup> RENCONTRE

Informations et discussions relatives aux scénarios envisagés pour adapter la mobilité dans le quartier.

### 3<sup>ème</sup> RENCONTRE

Présentation des priorités fixées par la commune.

## Le processus de concertation

### PARTICIPATION CITOYENNE

1

**DIAGNOSTIC DU QUARTIER**  
réalisé par des experts



2

**SCHÉMA DE CIRCULATION**  
proposition de scénarios



3

**PLAN D' ACTIONS ET ACCORD**  
sur un programme d'interventions



4

**RÉALISATION DES ACTIONS**





## 1<sup>e</sup> BIJEENKOMST

Presentatie van de diagnose van uw wijk en bespreking van mogelijke bijkomende bevindingen (videoconferentie).

## 2<sup>e</sup> BIJEENKOMST

Informatie en conversatie over de beoogde scenario's voor een aangepaste mobiliteit in de wijk.

## 3<sup>e</sup> BIJEENKOMST

Presentatie van de door het gewest en de gemeente vastgestelde prioriteiten.

# Inspiraakproces

## BIJEENKOMSTEN MET BURGERS

1

**DIAGNOSE VAN DE WIJK**  
door mobiliteitsexperts



2

**CIRCULATIEPLAN**  
voorstel van scenario's



3

**ACTIEPLAN EN AKKOORD** over  
een programma met maatregelen



4

**REALISATIE VAN DE ACTIES**





[dielegem@ecores.eu](mailto:dielegem@ecores.eu)  
[https://mobilite-goodmove-  
mobiliteit.brussels/fr/](https://mobilite-goodmove-mobiliteit.brussels/fr/)